

# RANTAKAAVA

KOPIONHIEKAN TILAN 9:47, SAMMALRANNAN TILAN 9:68, MAJAN TILAN 9:80,  
HIRVIRANNAN TILAN 57:1 ja HIRVINIEMEN TILAN 58 ALUEILLA NERKON KYLÄSSÄ  
KIHNION KUNNASSA TURUN JA PORIN LÄÄNIÄ.

## RANTAKAAVAMERKINNÄT JA -MÄÄRÄYKSET:

- 3 m sen kaava-alueen ulkopuolella oleva viiva, jota vahvistaminen koskee.
- ===== Korttelin, korttelinosan ja alueen raja.
- Eri kaavamääräysten alaisten alueenosien välinen raja.
- Ohjeellinen rakennuspaikan raja.
- 3/1  
2  
I Korttelin numero ja korttelin osalle tulevien rakennuspaikkojen lukumäärä.  
Rakennuspaikan numero.
- Roomalainen numero osoittaa rakennusten, rakennuksen tai sen osan suurimman sallitun kerrosluvun.
- Ohjeellinen rakennusala. Rakennus on pyrittävä rakentamaan ohjeelliselle rakennusosalalle ja sen suuntaiseksi.
- Istutettava alueen osa, jota on säilytettävä huolitellussa luonnonmukaisessa kunnossa. Alueella olevaa suojapuustoa ei saa tarpeettomasti kaataa ja tarvittavan suojapuuston istuttaminen alueelle on sallittua.
- YK Tiealue.
- YK Yhteiskäyttöalue.
- RA Loma-asuntojen korttelialue. Korttelialueen kullekin rakennuspaikalle saa rakentaa yhden perheen loma-asuntorakennuksen tarpeellisine sauna- ja taloustiloineen yhteiseltä kerrosalaltaan enintään 100 m<sup>2</sup>. Saunarakennus voidaan rakentaa myös erillisenä, jolloin se saa olla kerrosalaltaan enintään 20 m<sup>2</sup> ja pitää sen sijaita vähintään 8 m etäisyydellä rakennuspaikan rajasta sekä 20 m etäisyydellä vesijätön alareunan mukaisesta rantaviivasta.
- M Maa- ja metsätalousalue. Alueelle saa rakentaa ainoastaan maa- ja metsätaloutta palvelevia talousrakennuksia vähintään 120 m etäisyydelle rantaviivasta, ei kuitenkaan saunaa.
- LV Venevalkama. Venevalkama-alueen mahdollista käyttöä varten tarvittavia laiturin- ja venevajakannelmia ei alueelle saa rakentaa ilman rakennuslautakunnalta erikseen anottavaa lupaa.

## Yleiset määräykset:

Loma-asuntojen ja saunojen jätevedet on ennen maahan tai vesistöön laske-  
mista käsiteltävä hiekkasuodattimella varustetussa saostuskaivossa, joka  
on pyrittävä sijoittamaan rakennuspaikalle vähintään 10 m etäisyydelle  
rakennuspaikan rajasta ja 20 m etäisyydelle vesijätön alareunan mukaisesta  
rantaviivasta.

Rantakaava-alueelle ei saa sijoittaa vesikäymälää. Kullekin rakennuspaikalle  
on sijoitettava kuivakäymälä, joka on varustettava tiiviillä säiliöllä  
jätteitä varten. Säiliö on riittävän usein tyhjennettävä kompostiin.  
Lahoavat jätteet, joita ei ole tarkoitettu poiskuljetettaviksi, on kompos-  
toitava huolellisesti siten, että ne hajoavat hajua tai muuta haittaa syn-  
nyttämättä. Jätehuollon suhteen on muutoinkin noudatettava erityistä huo-  
lellisuutta sekä kunnan terveydenhoitolautakunnan antamia ohjeita ja  
määräyksiä.

Venevajoja ei rantakaava-alueelle saa rakentaa ilman rakennuslautakunnalta  
erikseen anottavaa lupaa. Rakentamisella ei saa turmella luonnon maisema-  
kuvaa.

Maa- ja metsätalousalueelle sekä istutettavalle alueen osalle saa tehdä  
tarpeellisia kulkuteitä. Ohjeellisia merkintöjä on pyrittävä noudattamaan.  
Rakennuslautakunta voi kuitenkin antaa luvan poiketa niistä, mikäli eri-  
tyiset syyt vaativat toisenlaista rakentamista ja poikkeaminen voi tapah-  
tua tuottamatta haittaa hyvälle rakennustavalle.

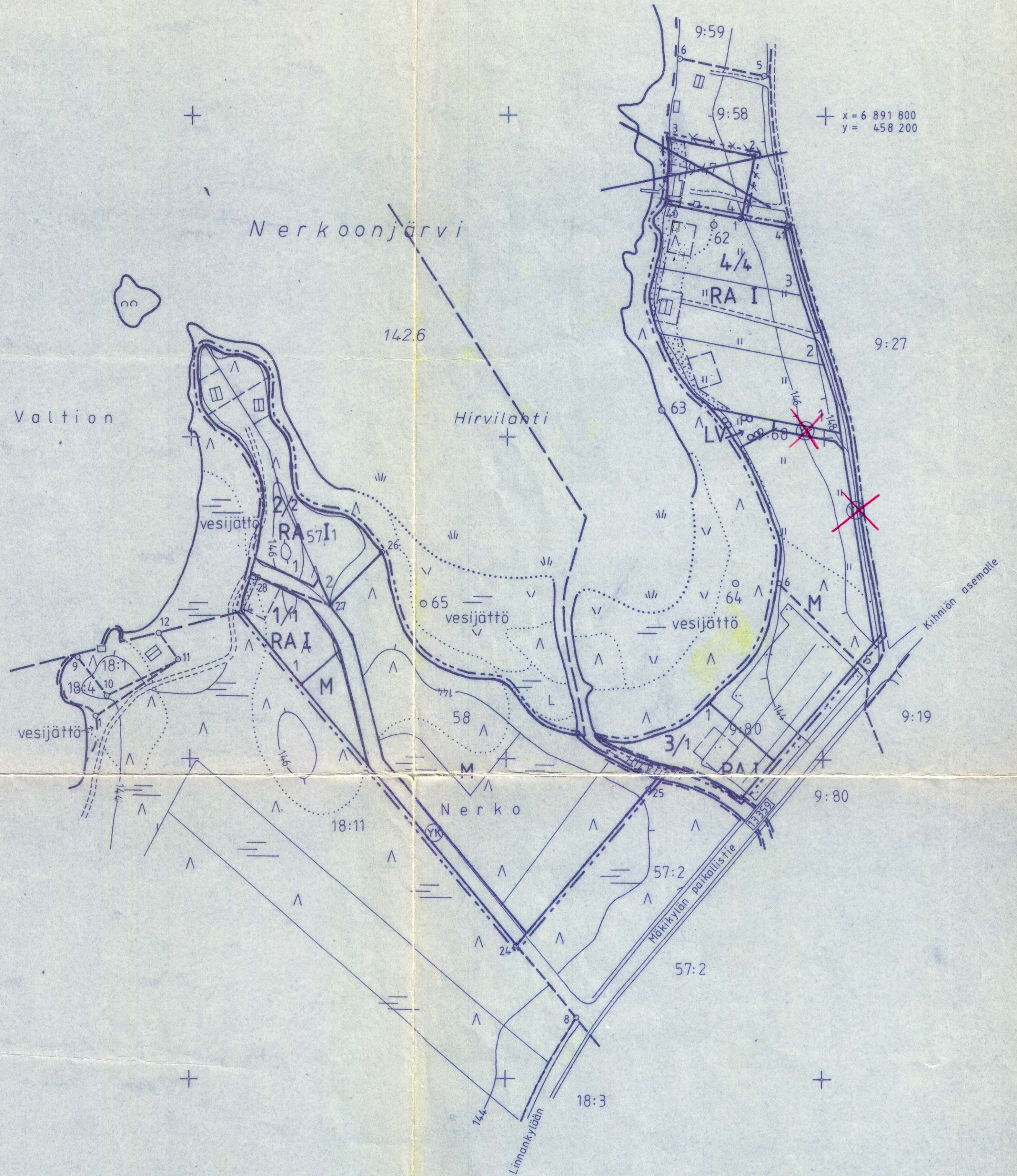
Ikaalisissa 20. päivänä *Elokuuta* 1984.  
Maanmittausteknikko *Timo Vähätalo*  
Timo Vähätalo

Tämän rantakaavan on Kihniön kunnanvaltuusto hyväksynyt  
päättöksellään *tammikuun 28 päivänä 1985 § 42*

Pöytäkirjanpöytäkirja *M-T Mustaniemi*  
M-T MUSTANIEMI

TÄMÄ KARTTA ON TURUN JA PORIN  
LÄÄNINHALLITUKSEN *11.4.1985 PÄÄTUK-*  
SEN MUKAINEN.

TODISTAA *M-T Mustaniemi*  
KUNNANSIHTTEERI



x=6 891 000  
y=457 800

Rantakaavoituksen pohjakartta 1:2000 Mittausluokka 3	Kartan laatija MAANMITTAUS TEKNIKKO <i>Timo Vähätalo</i> TIMO VÄHÄTALO
Kunta KIHNIÖ	Ilmakuvas 1978 Kuvausmittakaava 1:31 000
Kylä NERKO	Kartoitus 1983 Koordinaattijärjestelmä, erillinen liki- määrin kky
Tilat KOPIONHIEKKA 9:47, SAMMAL- RANTA 9:68, MAJA 9:80, KUCHARANTA 18:1, KUCHARANTA II 18:2, HIRVIRANTA 57:1, HIRVINIEMI 58 ja VETTENRANTA 9:58	Kartoitusmenetelmä STEREOKARTOITUS MAASTOMITTAUS erillinen liki- määrin N60
Lääni TURUN JA PORIN	Kartta hyväksytty 4.6.1984 <i>Aarne Verio</i> AARNE VERIO

