

VÄHÄ HIRVIJÄRVEN RANTA-ASEMAKAAVA

Vähä Hirvijärvi, Kihniö

Mittakaava 1:5000

Kihniön kunta

Nerkon kylä

Tila: Osa Vähä Hirvijärvi- tilaa, RN:o 14:73

Kortteli 1, vesialue sekä maa- ja metsätalousalueet

RANTA-ASEMAKAAVAMERKINNÄT JA -MÄÄRÄYKSET

RA

Loma-asuntojen korttelialue

Rakennuspaikalle saa rakentaa yhden loma-asunnon saunarakennuksineen.

Yhteenlaskettu kerrosala saa olla 110 m². Tämän lisäksi saa rakentaa kylmää varastotilaa 20 m².

Loma-asunnon etäisyyden keskiveden mukaisesta rantaviivasta tulee olla vähintään 30 metriä.

Erillisen saunarakennuksen, jonka kerrosala saa olla enintään 25 m², saa sijoittaa vähintään 20 metrin etäisyydelle keskiveden mukaisesta rantaviivasta.

M

Maa- ja metsätalousalue

W

Vesialue

Kolme metriä sen kaava-alueen ulkopuolella oleva viiva, jota vahvistaminen koskee

Korttelin, kortteliosan ja alueen raja

Eri kaavamääräysten alaisten alueiden osien välinen raja

Ohjeellinen rakennuspaikan raja

1

Korttelin numero

1

Rakennuspaikan numero

I

Roomalainen numero osoittaa rakennusten suurimman sallitun kerrosluvun

I u ½

Murtoluku roomalaisen numeron jäljessä osoittaa, kuinka suuren osan rakennuksen suurimman kerroksen alasta ullakon tasolla saa käyttää kerrosalaan laskettavaksi tilaksi

lo + ta

Loma- ja talousrakennuksen rakennusala

sa

Saunarakennuksen rakennusala

ajo

Ohjeellinen ajoneuvoliikenteelle tarkoitettu alueen osa

Rakennusten tulee sijoittua luontevasti ympäristöön. Rakennusten ulkoseinämateriaalien, kateaineiden, kattokaltevuuksien ja ulkoveristysten tulee soveltua maastoon ja alueen nykyiseen rakennuskantaan.

Puusto ja muu kasvillisuus, pinnanmuodostus ja rantaviiva on säilytettävä mahdollisimman luonnonmukaisena.

Rakennusluvan myöntämisen yhteydessä on otettava huomioon jätevesien ja jätteiden käsittelyä koskevat kulloisetkin määräykset. Jätevedet käsitellään kaupungin ympäristöviranomaisten edellyttämällä tavalla. Lahoavia jätteitä varten on rakennettava komposti

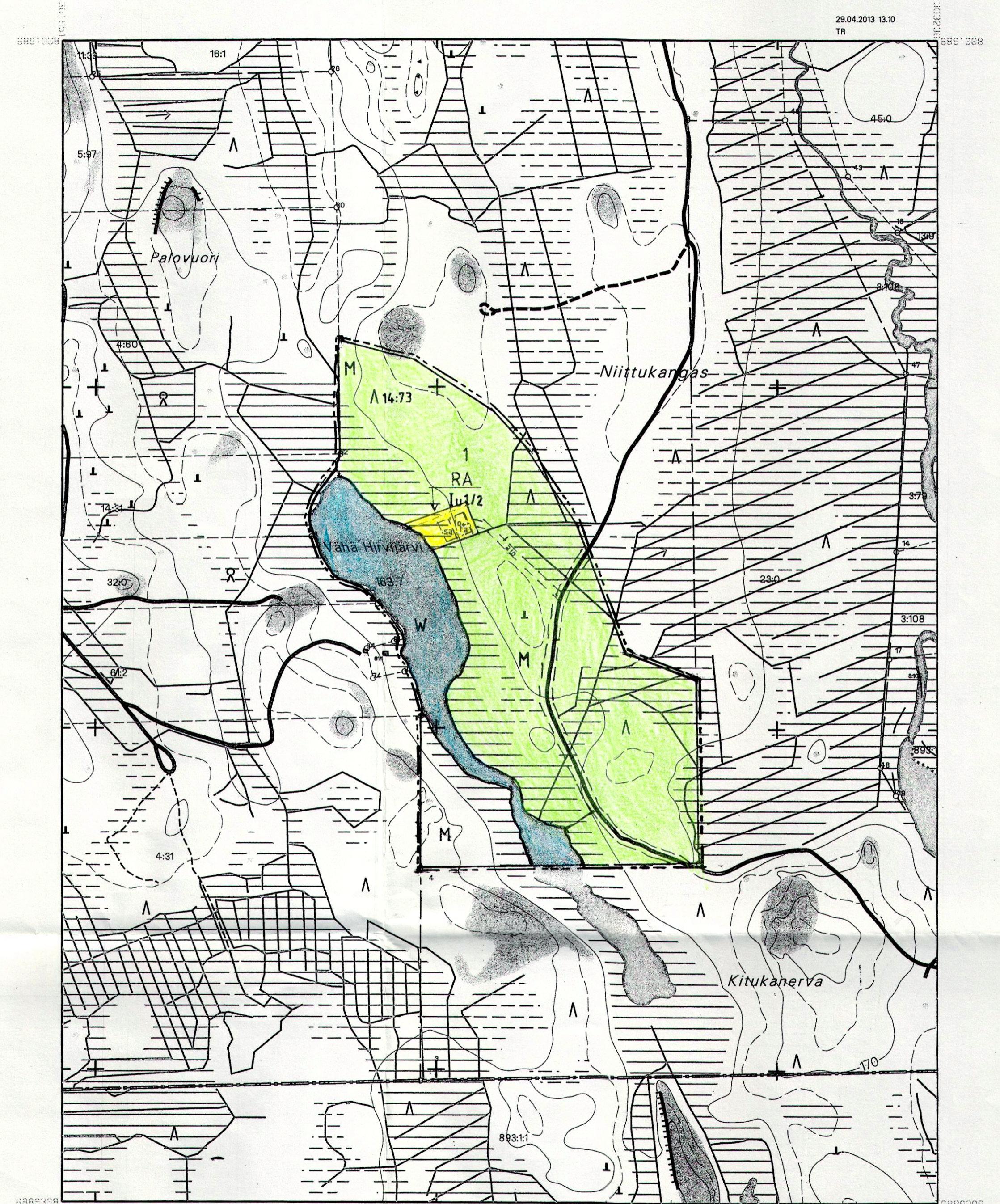
Parkano 14.11.2013 Muutoksia 30.1.2014

Heikki Havankä
Heikki Havankä RI

Ranta-asetmakaavakartta on Kihniön kunnanvaltuuston päätöksen / 2014 § mukainen

Todistaa Kihniössä / 2014

Kunnanjohtaja Petri Liukku



MAASTO

Kiinteistöjaotus on 29.04.2013 mukainen.
Kiinteistörajat on otettu huomioon.
Kiinteistöjen tilat on otettu huomioon.
Kiinteistöjen tilat on otettu huomioon.
Kiinteistöjen tilat on otettu huomioon.
Kiinteistöjen tilat on otettu huomioon.

Maastotietokanta ja kiinteistöjaotus (KRK)

1 : 5 000

1 cm kartalla vastaa 50 metriä maastossa.

MAANMITTAUSLAITOS

Copyright Maanmittauslaitos
Aineiston kopiointi tai muu käyttö ilman
Maanmittauslaitoksen lupaa on kielletty.
Tulosten muste ei ole arkitulostus.
Eivätkä värit kestä ultraviolettivaloa.