

RANTAKAAVA

KOPIONHIEKAN TILAN 9:47, SAMMALRANNAN TILAN 9:68, MAJAN TILAN 9:80,
HIRVIRANNAN TILAN 57:1 ja HIRVINIEMEN TILAN 58 ALUEILLA NERKON KYLÄSSÄ
KIHNION KUNNASSA TURUN JA PORIN LÄÄNIÄ.

RANTAKAAVAMERKINNÄT JA -MÄÄRÄYKSET:

- 3 m sen kaava-alueen ulkopuolella oleva viiva, jota vahvistaminen koskee.
- ===== Korttelin, korttelinosan ja alueen raja.
- Eri kaavamääräysten alaisten alueenosien välinen raja.
- Ohjeellinen rakennuspaikan raja.
- 3/1
2
I Korttelin numero ja korttelin osalle tulevien rakennuspaikkojen lukumäärä.
Rakennuspaikan numero.
- Roomalainen numero osoittaa rakennusten, rakennuksen tai sen osan suurimman sallitun kerrosluvun.
- Ohjeellinen rakennusala. Rakennus on pyrittävä rakentamaan ohjeelliselle rakennusosalalle ja sen suuntaiseksi.
- Istutettava alueen osa, jota on säilytettävä huolitellussa luonnonmukaisessa kunnossa. Alueella olevaa suojapuustoa ei saa tarpeettomasti kaataa ja tarvittavan suojapuuston istuttaminen alueelle on sallittua.
- YK Tiealue.
- YK Yhteiskäyttöalue.
- RA Loma-asuntojen korttelialue. Korttelialueen kullekin rakennuspaikalle saa rakentaa yhden perheen loma-asuntorakennuksen tarpeellisine sauna- ja taloustiloineen yhteiseltä kerrosalaltaan enintään 100 m². Saunarakennus voidaan rakentaa myös erillisenä, jolloin se saa olla kerrosalaltaan enintään 20 m² ja pitää sen sijaita vähintään 8 m etäisyydellä rakennuspaikan rajasta sekä 20 m etäisyydellä vesijätön alareunan mukaisesta rantaviivasta.
- M Maa- ja metsätalousalue. Alueelle saa rakentaa ainoastaan maa- ja metsätaloutta palvelevia talousrakennuksia vähintään 120 m etäisyydelle rantaviivasta, ei kuitenkaan saunaa.
- LV Venevalkama. Venevalkama-alueen mahdollista käyttöä varten tarvittavia laiturin- ja venevarakannelmia ei alueelle saa rakentaa ilman rakennuslautakunnalta erikseen anottavaa lupaa.

Yleiset määräykset:

Loma-asuntojen ja saunojen jätevedet on ennen maahan tai vesistöön laske-
mista käsiteltävä hiekkasuodattimella varustetussa saostuskaivossa, joka
on pyrittävä sijoittamaan rakennuspaikalle vähintään 10 m etäisyydelle
rakennuspaikan rajasta ja 20 m etäisyydelle vesijätön alareunan mukaisesta
rantaviivasta.

Rantakaava-alueelle ei saa sijoittaa vesikäymälää. Kullekin rakennuspaikalle
on sijoitettava kuivakäymälä, joka on varustettava tiiviillä säiliöllä
jätteitä varten. Säiliö on riittävän usein tyhjennettävä kompostiin.
Lahoavat jätteet, joita ei ole tarkoitettu poiskuljetettaviksi, on kompos-
toitava huolellisesti siten, että ne hajoavat hajua tai muuta haittaa syn-
nyttämättä. Jätehuollon suhteen on muutoinkin noudatettava erityistä huo-
lellisuutta sekä kunnan terveydenhoitolautakunnan antamia ohjeita ja
määräyksiä.

Venevajoja ei rantakaava-alueelle saa rakentaa ilman rakennuslautakunnalta
erikseen anottavaa lupaa. Rakentamisella ei saa turmella luonnon maisema-
kuvaa.

Maa- ja metsätalousalueelle sekä istutettavalle alueen osalle saa tehdä
tarpeellisia kulkuteitä. Ohjeellisia merkintöjä on pyrittävä noudattamaan.
Rakennuslautakunta voi kuitenkin antaa luvan poiketa niistä, mikäli eri-
tyiset syyt vaativat toisenlaista rakentamista ja poikkeaminen voi tapah-
tua tuottamatta haittaa hyvälle rakennustavalle.

Ikaalisissa 20. päivänä Elokuuta 1984.

Maanmittausteknikko

Timo Vähätalo
Timo Vähätalo

Tämän rantakaavan on Kihniön kunnanvaltuusto hyväksynyt
päätoimellaan tammikuun 28 päivänä 1985 § 42

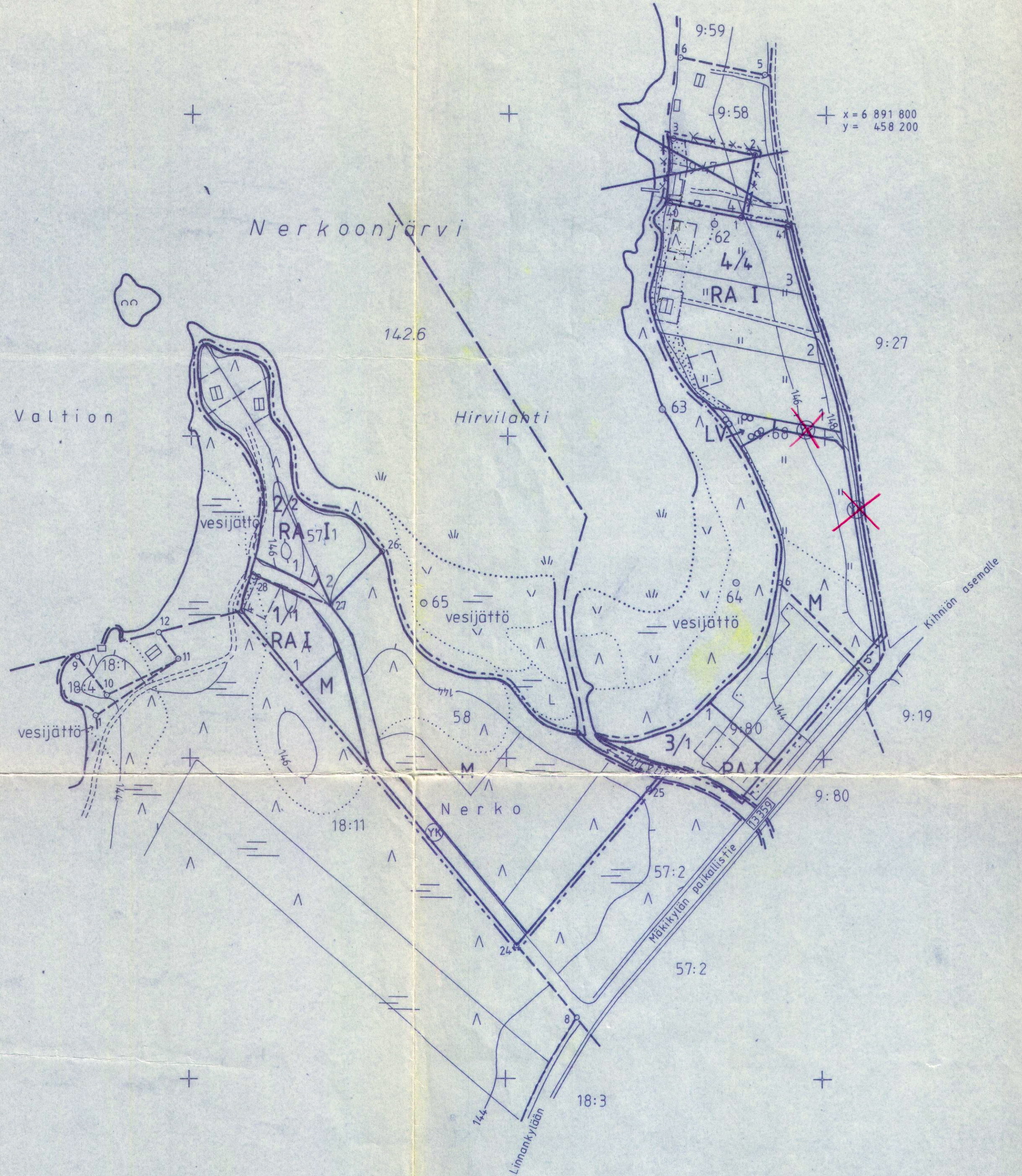
Pöytäkirjanpöytäkirja

M-T Mustaniemi
M-T MUSTANIEMI

TÄMÄ KARTTA ON TURUN JA PORIN
LÄÄNINHALLITUKSEN 11.4.1985 PÄÄTUK-
SEN MUKAINEN.

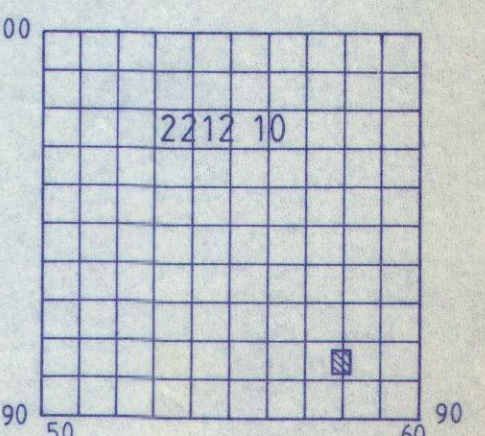
TODISTAA

M-T Mustaniemi
KUNNANSIHTTEERI



x=6 891 000
y=457 800

Rantakaavoituksen pohjakartta 1:2000 Mittausluokka 3	Kartan laatija MAANMITTAUS TEKNIKKO Timo Vähätalo
Kunta KIHNIÖ	Ilmakuvas 1978 Kuvausmittakaava 1:31 000
Kylä NERKO	Kartoitus 1983 Koordinaattijärjestelmä, erillinen liki- määrin kky
Tilat KOPIONHIEKKA 9:47, SAMMAL- RANTA 9:68, MAJA 9:80, KUCHARANTA 18:1, KUCHARANTA II 18:2, HIRVIRANTA 57:1, HIRVINIEMI 58 ja VETTERRANTA 9:58	Kartoitusmenetelmä STEREOKARTOITUS MAASTOMITTAUS Korkeusjärjestelmä, erillinen liki- määrin N60
Lääni TURUN JA PORIN	Kartta hyväksytty 4.6.1984 Aarnen AARNE VERIO



Kihniö 1:2000

n:o 2212 10 91.2-91.8/57.7-58.2