

RANTAKAAVA

TILAN LUODESMÄKI 9:11 ALUEELLA KIHNIÖN KYLÄSSÄ
KIHNIÖN KUNNASSA TURUN JA PORIN LAANIA.

RANTAKAAVA KÄSITTÄÄ LOMA-ASUNTOJEN KORTTELIALUEET 1 JA 2,
MAA- JA METSÄTALOUSALUEET SEKA YHTEISKÄYTTÖISET TIEALUEET.

RANTAKAAVAMERKINNÄT JA -MÄÄRÄYKSET:

- 3 m sen kaava-alueen ulkoluolella oleva viiva, jota vahvistaminen koskee.
- Korttelin, korttelinosan ja alueen raja.
- - - - - Eri kaavamääräysten alaisten alueenosien välinen raja.
- Ohjeellinen rakennuspaikan raja.
- 1/4 Korttelin numero ja korttelin osalle tulevien rakennuspaikkojen lukumäärä.
- 3 Rakennuspaikan numero.
- I Roomalainen numero osoittaa rakennusten, rakennuksen tai sen osan suurimman sallitun kerrosluvun.
- Ohjeellinen rakennusala. Rakennus on pyrittävä rakentamaan ohjeelliselle rakennusalalle ja sen suuntaiseksi.
- Istutettava alueen osa, jota on säilytettävä huolitellussa luonnonmukaisessa kunnossa. Alueella olevaa suojapuustoa ei saa tarpeettomasti kaataa ja tarvittavan suojapuuston istuttaminen alueelle on sallittua.
- (YK) Tiealue.
- (YK) Yhteiskäyttöalue.
- RA Loma-asuntojen korttelialue. Korttelialueen kullekin rakennuspaikalle saa rakentaa yhden perheen loma-asuntorakennuksen tarpeellisine sauna- ja taloustiloineen yhteisellä kerrosalalla enintään 100 m². Saunarakennus voidaan rakentaa myös erillisenä, jolloin se saa olla kerrosalaltaan enintään 20 m² ja pitää sen sijaita vähintään 10 m etäisyydellä rakennuspaikan rajasta sekä 10 m etäisyydellä rantaviivasta.
- RA¹ Loma-asuntojen korttelialue. Korttelialueen rakennuspaikalle saa rakentaa yhden perheen loma-asuntorakennuksen tarpeellisine sauna- ja taloustiloineen kerrosalaltaan enintään 150 m². Saunarakennus voidaan rakentaa myös erillisenä, jolloin se saa olla kerrosalaltaan enintään 30 m² ja pitää sen sijaita vähintään 10 m etäisyydellä rantaviivasta sekä rakennuspaikan rajasta.
- M Maa- ja metsätalousalue. Alueelle saa rakentaa ainoastaan maa- ja metsätaloutta palvelevia talousrakennuksia vähintään 120 m etäisyydelle rantaviivasta, ei kuitenkaan

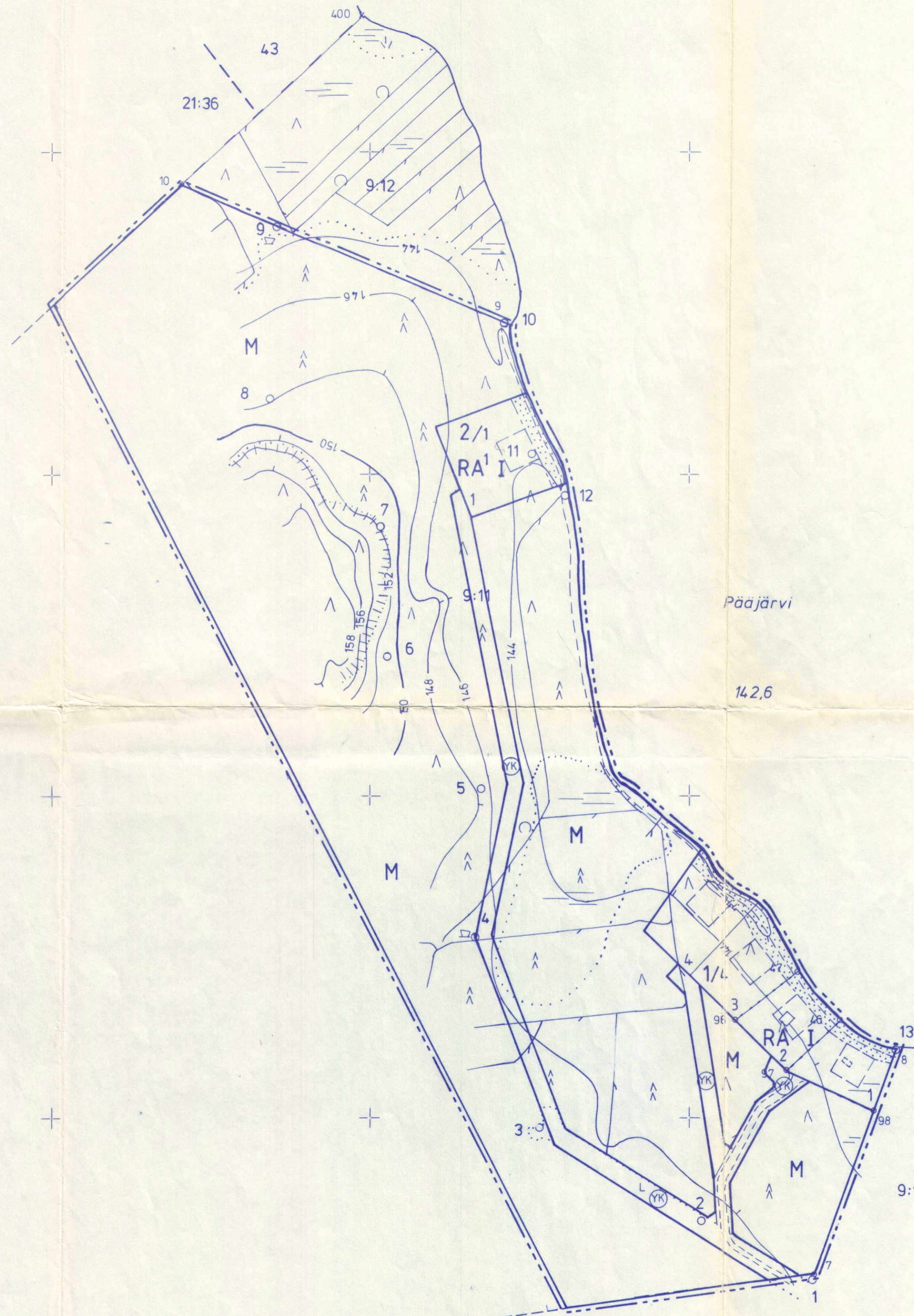
Yleiset määräykset:

Loma-asuntojen ja saunojen jätevedet on ennen maahan tai vesistöön laskemista käsiteltävä hiekkasuodattimella varustetussa saostuskaivossa, joka on pyrittävä sijoittamaan rakennuspaikalle vähintään 10 m etäisyydelle rakennuspaikan rajasta ja rantaviivasta.

Rantakaava-alueelle ei saa sijoittaa vesikäymälää. Kullekin rakennuspaikalle on sijoitettava kuivakäymälä, joka on varustettava tiiviillä säiliöllä jätteitä varten. Säiliö on riittävän usein tyhjennettävä kompostiin. Lahoavat jätteet, joita ei ole tarkoitettu poiskuljetettaviksi, on kompostoitava huolellisesti siten, että ne hajoavat hajua tai muuta haittaa synnyttämättä. Jätehuollon suhteen on muutoinkin noudatettava erityistä huolellisuutta sekä kunnan terveydenhoitolausakunnan antamia ohjeita ja määräyksiä.

Veneväjaja ei rantakaava-alueelle saa rakentaa ilman rakennuslautakunnalta erikseen anottavaa lupaa. Rakentamisella ei saa turmella luonnon maisemakuvaa.

Maa- ja metsätalousalueelle sekä istutettavalle alueen osalle saa tehdä tarpeellisia kulkuteitä. Ohjeellisia merkintöjä on pyrittävä noudattamaan. Rakennuslautakunta voi kuitenkin antaa luvan poiketa niistä, mikäli erityiset syyt vaativat toisenlaista rakentamista ja poikkeaminen voi tapahtua tuottamatta haittaa hyvälle rakennustavalle.



Ikaalisissa 9 päivänä helmikuuta 1987.

Maanmittausteknikko

Timo Vähätalo
Timo Vähätalo

Tämän rantakaavan on Kihniön kunnanvaltuusto hyväksynyt

päätöksellään syys kuun 28 päivänä 19 87 §

ja Turun ja Porin lääninhallitus vahvistanut 29.12.1987.

Kunnansihteeri

M-T Mustaniemi
M-T Mustaniemi

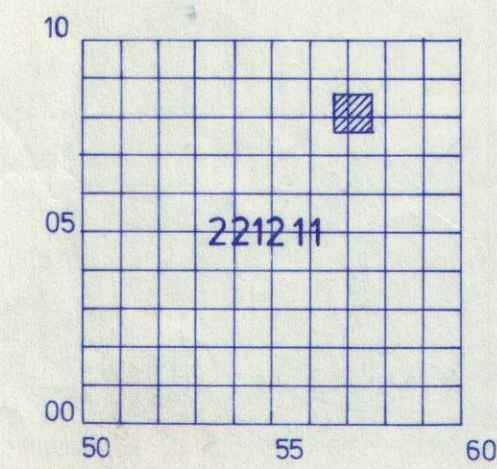
6907600

009 957

KIHNIÖ

N:o 2212 11 D 07.6-08.6/56.6-57.6

| | | | | |
|--|--------------------------------------|--------------------|----------------|--------------------------|
| Rantakaavoituksen pohjakartta Mittausluokka 3 | | 1:2000 | Kartan laatija | KIINTEISTÖ JA MITTAUS OY |
| Kunta | KIHNIÖ | Kartoitus | 1985 | Koordinaattijärjestelmä |
| Kylä | KIHNIÖ | Kartoitusmenetelmä | MAASTOMITTAUS | ERILLINEN, likimain kkj |
| Tilat | Luodesmäki 9:11 ja Majalahti 9:12 | Kartta hyväksytty | 9.5.1986 | Korkeusjärjestelmä |
| Lääni | TURUN JA PORIN | | | ERILLINEN, likimain N 60 |
| | | | | AARNE VERIO |



6907600

457 500