

KANKARIN KALUSTE OY ASEMAKAAVA

Mittakaava 1:2000

Kihniön kunta

Kankarin kylä

Tilat:
Kaluste RN:o 6:40
Kankarinkoulu RN:o 6:34

Kortteli 1, yhdyskuntateknistä huoltoa palvelevien rakennusten ja laitteiden alue sekä yleisen tien alue

ASEMAKAAVAMERKINNÄT JA -MÄÄRÄYKSET

TY Teollisuus- ja varastorakennusten korttelialue, jolle ympäristö asettaa toiminnan laadulle erityisiä vaatimuksia. Rakennusten ylin korkeustaso saa olla + 145.00.

ET Yhdyskuntateknistä huoltoa palvelevien rakennusten ja laitteiden alue

LT Yleisen tien alue

--- Kolme metriä sen kaava-alueen ulkopuolella oleva viiva, jota vahvistaminen koskee

— Korttelin, kortteliosan ja alueen raja

— Eri kaavamääräysten alaisten alueiden osien välinen raja

1 Korttelin numero

1 Rakennuspaikan numero

II Roomalainen numero osoittaa rakennusten suurimman sallitun kerrosluvun

Teollisuus- ja varastorakennusten rakennusala

14 000 Sallitun kerrosalan määrä neliömetreinä

⇒ Ajoneuvoliittymän likimääräinen sijainti

Rakennusten tulee sijoittua luontevasti ympäristöön ja maisemaan. Rakennusten ulkoseinämateriaalien, kateaineiden, kattokaltevuuksien ja ulkoväristysten tulee soveltua maastoon ja alueen nykyiseen rakennuskantaan.

Rakennusluvan myöntämisen yhteydessä on otettava huomioon jätevesien ja jätteiden käsittelyä koskevat kulloisetkin määräykset. Jätevedet käsitellään kaupungin ympäristöviranomaisten edellyttämällä tavalla.

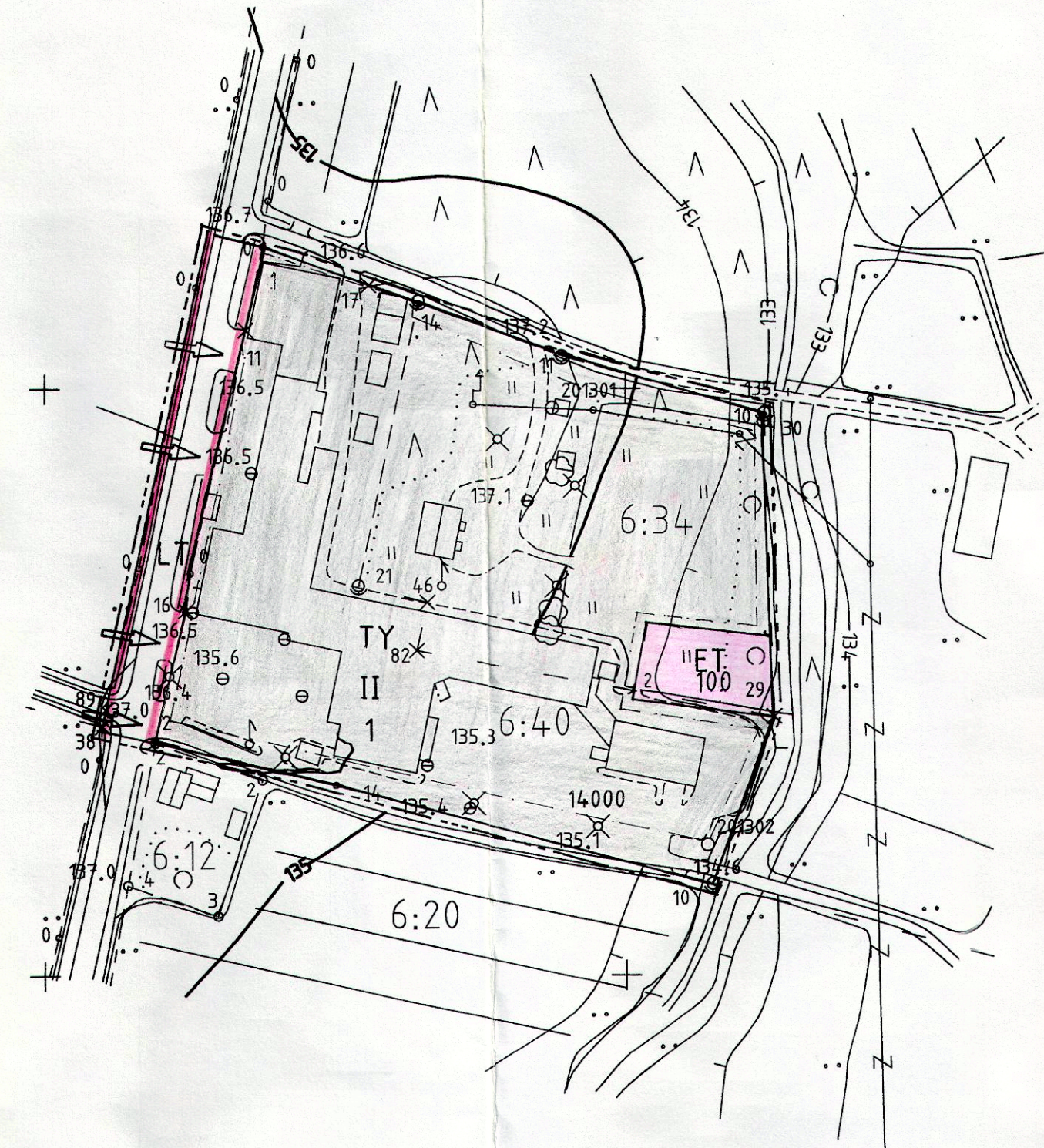
Parkanossa 07.01.2013 Muutoksia 18.3.2013

Hannu Havanka DI Heikki Havanka RI

Asemakaavakartta on Kihniön kunnanvaltuuston päätöksen / 2013 § mukainen

Todistaa Kihniössä / 2013

Kunnanjohtaja Petri Liukku



Kaavoituksen pohjakartta 1:2000 Mittausluokka 2	Kartan laatija KIINTEISTÖ JA MITTAUS OY	
Kunta Kihniö Kylät Kankari	Kartoitus 2013 Kartoitusmenetelmä Maastomittaus	Koordinaattijärjestelmä ETRS-GK23 Korkeusjärjestelmä N2000
Kartta hyväksytty 12.06.2013		

