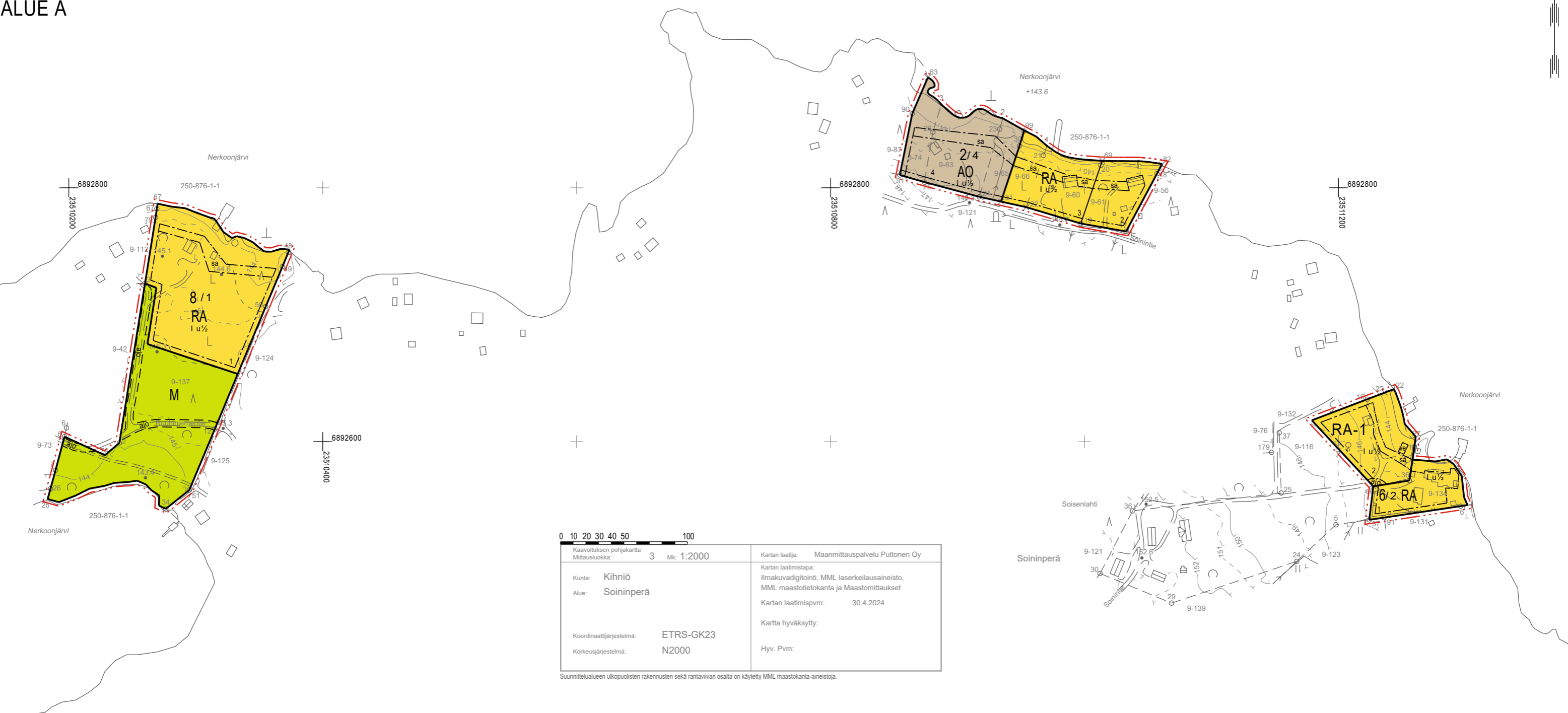


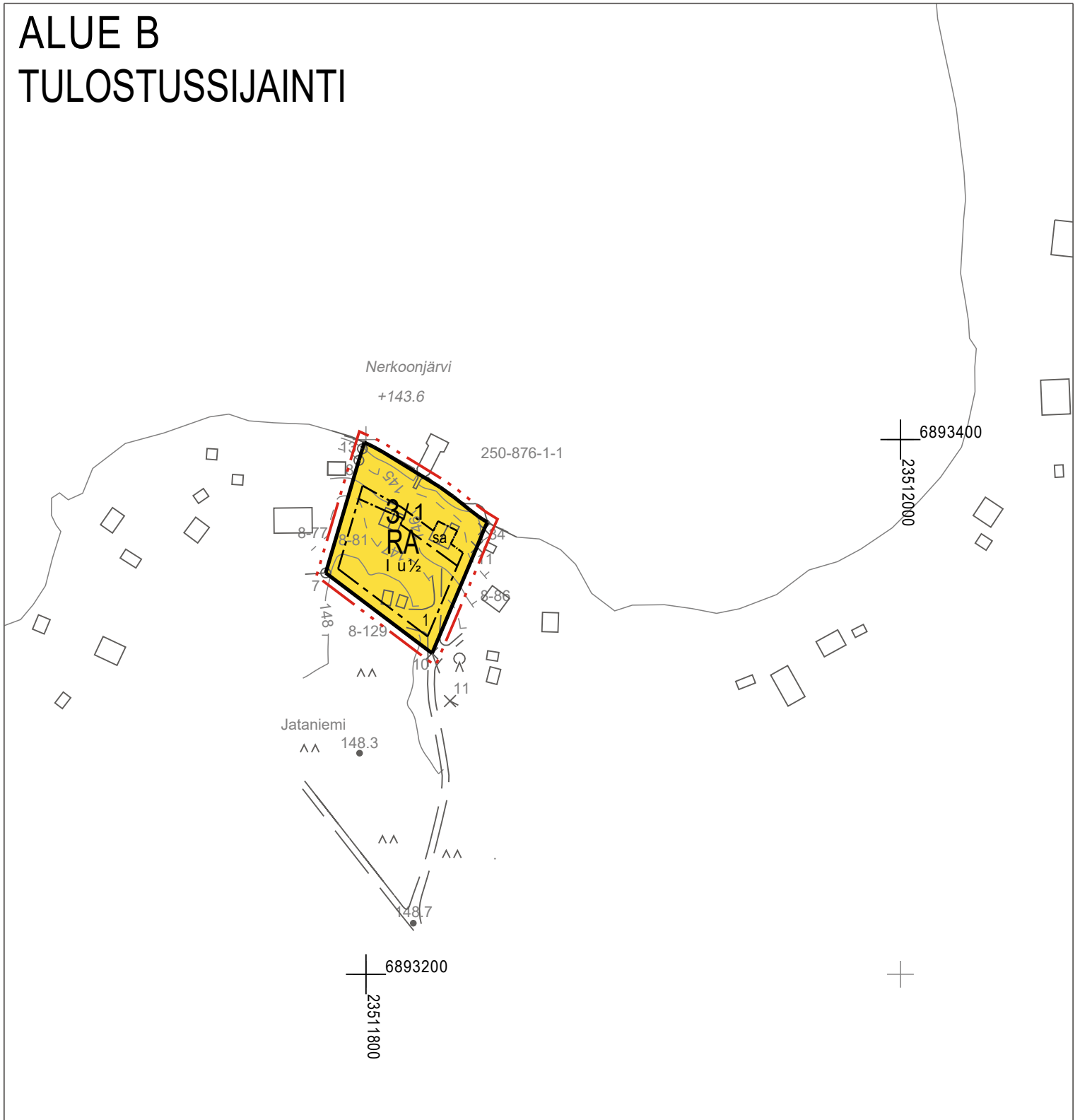
ALUE A



Kaavoituksen pohjakartta Mittausluokka: 3 Mk: 1:2000		Kartan laatija: Maanmittauspalvelu Puttonen Oy	
Kunta: Kihniö Alue: Soininperä		Kartan laatimistapa: Ilmakuvadigitointi, MML laserkeilausaineisto, MML maastotietokanta ja Maastomittaukset Kartan laatimispvm: 30.4.2024	
Koordinaattijärjestelmä: ETRS-GK23 Korkeusjärjestelmä: N2000		Kartta hyväksytty: Hyv. Pvm:	

Suunnittelualueen ulkopuolisten rakennusten sekä rantaviivan osalta on käytetty MML maastokanta-aineistoja.

# ALUE B TULOSSIJAJAINI



0 10 20 30 40 50 100

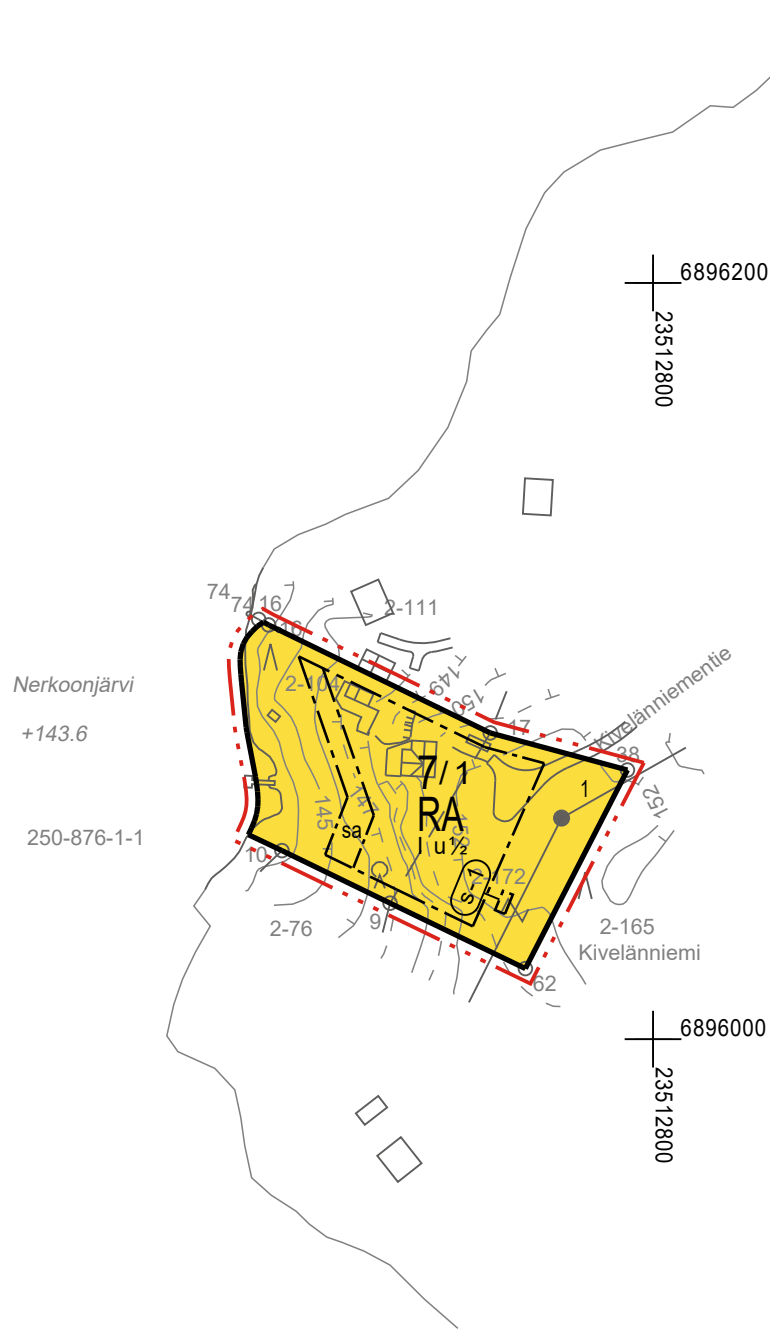
Kaavoituksen pohjakartta Mittausluokka: 3	Mk: 1:2000	Kartan laatija: Maanmittauspalvelu Puttonen Oy
Kunta: Kihniö Alue: Jataniemi		Kartan laatimistapa: Ilmakuvadigitointi, MML laserkeilausaineisto, MML maastotietokanta ja Maastomittaukset
Koordinaattijärjestelmä: ETRS-GK23 Korkeusjärjestelmä: N2000		Kartan laatimispvm: 30.4.2024  Kartta hyväksytty:  Hyv. Pvm:

Suunnittelualan ulkopuolisten rakennusten sekä rantaviivan osalta on käytetty MML maastokanta-aineistoja.



# ALUE D

## TULOSSIJAJAINTI



0 10 20 30 40 50 100

Kaavoituksen pohjakartta Mittausluokka: 3 Mk: 1:2000	Kartan laatija: Maanmittauspalvelu Puttonen Oy
Kunta: Kihniö Alue: Kivelläniemi	Kartan laatimistapa: Ilmakuvadigitointi, MML laserkeilausaineisto, MML maastotietokanta ja Maastomittaukset
Koordinaattijärjestelmä: ETRS-GK23 Korkeusjärjestelmä: N2000	Kartan laatimispvm: 2.5.2024 Kartta hyväksytty: Hyv. Pvm:

Suunnittelualan ulkopuolisten rakennusten sekä rantaviivan osalta on käytetty MML maastotietokanta-aineistoja.

# KIHNIÖN KUNTA

## NERKOONJÄRVEN RANTA-ASEMAKAAVAN MUUTOS JA LAAJENNUS

27.1.2026 - 25.5.2026

1:2000

### Ranta-asetakaavan muutos koskee:

Kirvesniemen ranta-asetakaavan korttelia 11 sekä osaa maa- ja metsätalousalueista.

Osaa Kirvelänniemen ranta-asetakaavan maa- ja metsätalousalueista.

Osaa Soisenlahden ranta-asetakaavan korttelista 2.

Osaa Vanhan Soisenlahden ranta-asetakaavan maa- ja metsätalousalueesta.

### Ranta-asetakaavan laajennus koskee:

Ranta-asetakaavoittamattomia kiinteistöjä 250-407-2-104, 250-407-8-81, 250-407-9-61, 250-407-9-134 sekä 250-407-9-137.

### Ranta-asetakaavan muutoksella ja laajennuksella muodostuu:

Loma-asuntojen sekä erillispientalojen korttelialueita sekä maa- ja metsätalousaluetta.

## RANTA-ASEMAKAAVAMERKINNÄT JA -MÄÄRÄYKSET



### Erillispientalojen korttelialue.

Alueen rakennuspaikalle saa rakentaa yhden yksiasuntoisen erillispientalon, saunarakennuksen, vierasmajan sekä talousrakennuksia. Rakennusten yhteenlaskettu kerrosala rakennuspaikalla saa olla enintään 350 m<sup>2</sup>. Erillisen saunarakennuksen sekä vierasmajan kerrosala saa olla enintään 30 k-m<sup>2</sup>.



### Loma-asuntojen korttelialue.

Alueen rakennuspaikalle saa rakentaa yhden loma-asunnon, saunarakennuksen sekä vierasmajan. Rakennusten yhteenlaskettu kerrosala saa olla enintään 180 m<sup>2</sup>. Erillisen saunarakennuksen sekä vierasmajan kerrosala saa olla enintään 30 m<sup>2</sup>. Lisäksi saa rakentaa kylmää varastotilaa 30 m<sup>2</sup> ja sen yhteyteen autokatoksen enintään 30 m<sup>2</sup>.



### Loma-asuntojen korttelialue.

Alueen rakennuspaikalle saa rakentaa yhden loma-asunnon, saunarakennuksen, vierasmajan sekä venevajan. Rakennusten yhteenlaskettu kerrosala saa olla enintään 180 m<sup>2</sup>. Erillisen saunarakennuksen, vierasmajan sekä venevajan kerrosala saa olla enintään 30 m<sup>2</sup>. Lisäksi saa rakentaa kylmää varastotilaa 30 m<sup>2</sup> ja sen yhteyteen autokatoksen enintään 30 m<sup>2</sup>.



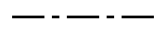
### Maa- ja metsätalousalue.



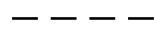
3 m kaava-alueen rajan ulkopuolella oleva viiva.



Korttelin, korttelinosan ja alueen raja.



Osa-alueen raja.



Ohjeellinen osa-alueen raja.

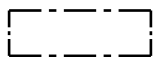


Ohjeellinen tontin/rakennuspaikan raja.

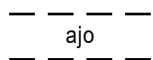
2 Ohjeellisen tontin/rakennuspaikan numero.

I Roomalainen numero osoittaa rakennusten, rakennuksen tai sen osan suurimman sallitun kerrosluvun.

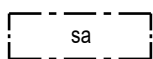
I u 1/2 Murtoluku roomalaisen numeron jäljessä osoittaa, kuinka suuren osan rakennuksen suurimman kerroksen alasta saa ullakon tasolla käyttää kerrosalaan laskettavaksi tilaksi.



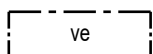
Rakennusala.



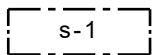
Ohjeellinen ajo yhteys.



Rakennusala, jolle saa sijoittaa saunarakennuksen.



Rakennusala, jolle saa sijoittaa venevajan.



Suojeltava alueen osa, jolla sijaitsee muu kulttuuriperintökohde (Kivelänniemi). Alueella olevat historialliset rakenteet (kivaita) on säilytettävä. Kohdetta koskevista suunnitelmista tulee neuvotella alueellisen vastuumuseon kanssa.

#### YLEISET MÄÄRÄYKSET:

Rakennusten on sopeuduttava maisemaan ja ympäristöön väriykseltään, julkisivumateriaaleiltaan ja mittasuhteiltaan. Rakennusten on oltava puuverhoiltuja. Rakennuspaikan rakentamaton osa on hoidettava luonnonvaraisena ja rakennuspaikalla on säilytettävä maiseman kannalta merkittävä puusto.

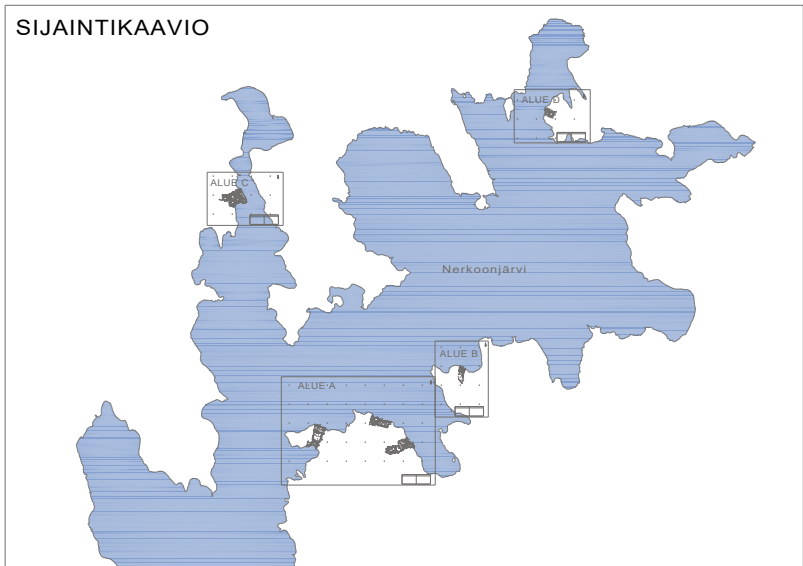
Maisemaa muuttavaa maanrakennustyötä, puiden kaatamista tai muuta näihin verrattavaa toimenpidettä ei saa suorittaa ranta-asetemakaava-alueella ilman kunnan rakennusvalvontaviranomaisen myöntämää maisematyölupaa. Lupaa ei kuitenkaan tarvita ranta-asetemakaavan toteuttamiseksi tarpeellisten taikka myönnetyn rakennus- tai toimenpideluvan mukaisten töiden suorittamiseen eikä vaikutuksiltaan vähäisiin toimenpiteisiin.

Puhdistamattomia jätevesiä ei saa johtaa vesistöön. Yleiseen viemäriverkkoon kuulumattomien kiinteistöjen jätevesihuolto tulee toteuttaa kulloinkin voimassa olevan määräyksen mukaisesti. Suunnitelma jätevesien käsittelystä rakennuspaikalla on hyväksyttävä rakentamislupahakemuksen yhteydessä.

Jätteet kerätään jätesäiliöön ja kuljetetaan kunnalliselle jätteiden käsittelypaikalle tai kompostoidaan. Komposti on hoidettava niin, ettei siitä aiheudu haittaa naapurialueiden käytölle eikä vesistöille.

Alin suositeltava rakentamiskorkeus on +144,15 metriä (N2000). Alin suositeltava rakentamiskorkeus on korkeustaso, jonka alapuolelle ei tule sijoittaa kastuessa vaurioituvia rakenteita.

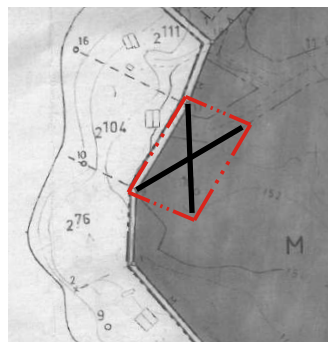
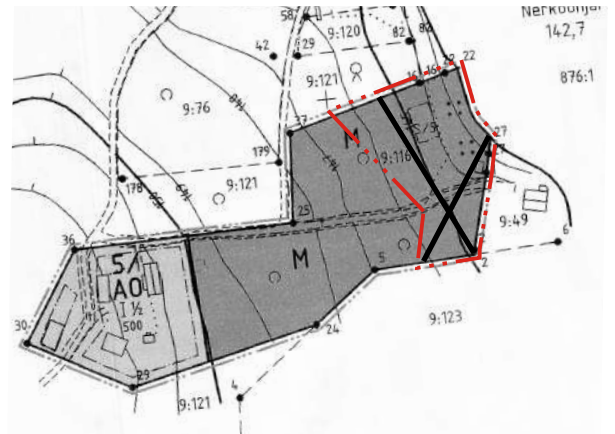
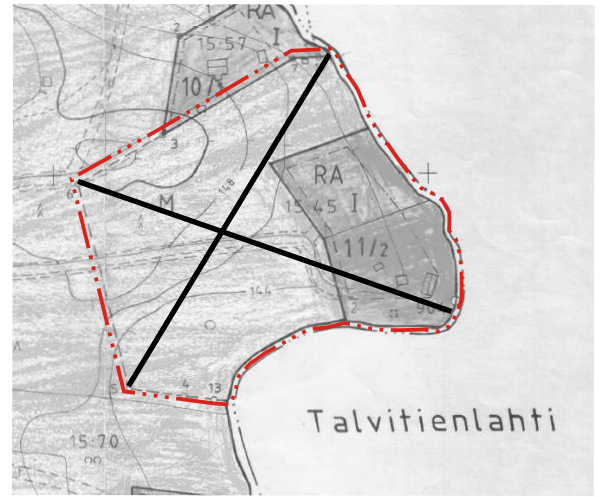
SIJAINTIKAAVIO






### Poistuva kaava (1:4000).

3 metriä kaava-alueen ulkopuolella oleva viiva, jota otsakkeessa mainittu kaavamuuotos koskee ja jolta aiemmat kaavamerkinntät ja -määräykset poistuvat.



<p><b>KIHNION KUNTA</b></p> <p>Nerkoonjärven ranta-asemakaavan muutos ja laajennus</p>	<p>Nähtävillä: 23.4.-25.5.2026</p> <p>Hyväksytty: _____.20__ § ____</p> <p>Tullut voimaan: _____.20__</p>
<p><b>NOSTO</b> Consulting</p> <p>Nosto Consulting Oy Brahenskatu 7, 20100 Turku www.nostoconsulting.fi puh. 0400 858 101</p>	<p>Työnumero, versio 1:2000</p> <p><b>YSK</b> 666-RAK2408</p> <p>Tiedosto: Kihnio_Nerkoonjarvi_RAKM_ehdotus_III.dwg</p>
<p>Päiväys:</p> <p>Turussa 25.5.2026</p>	<p>Pasi Lappalainen, dipl.ins. YKS 742</p>