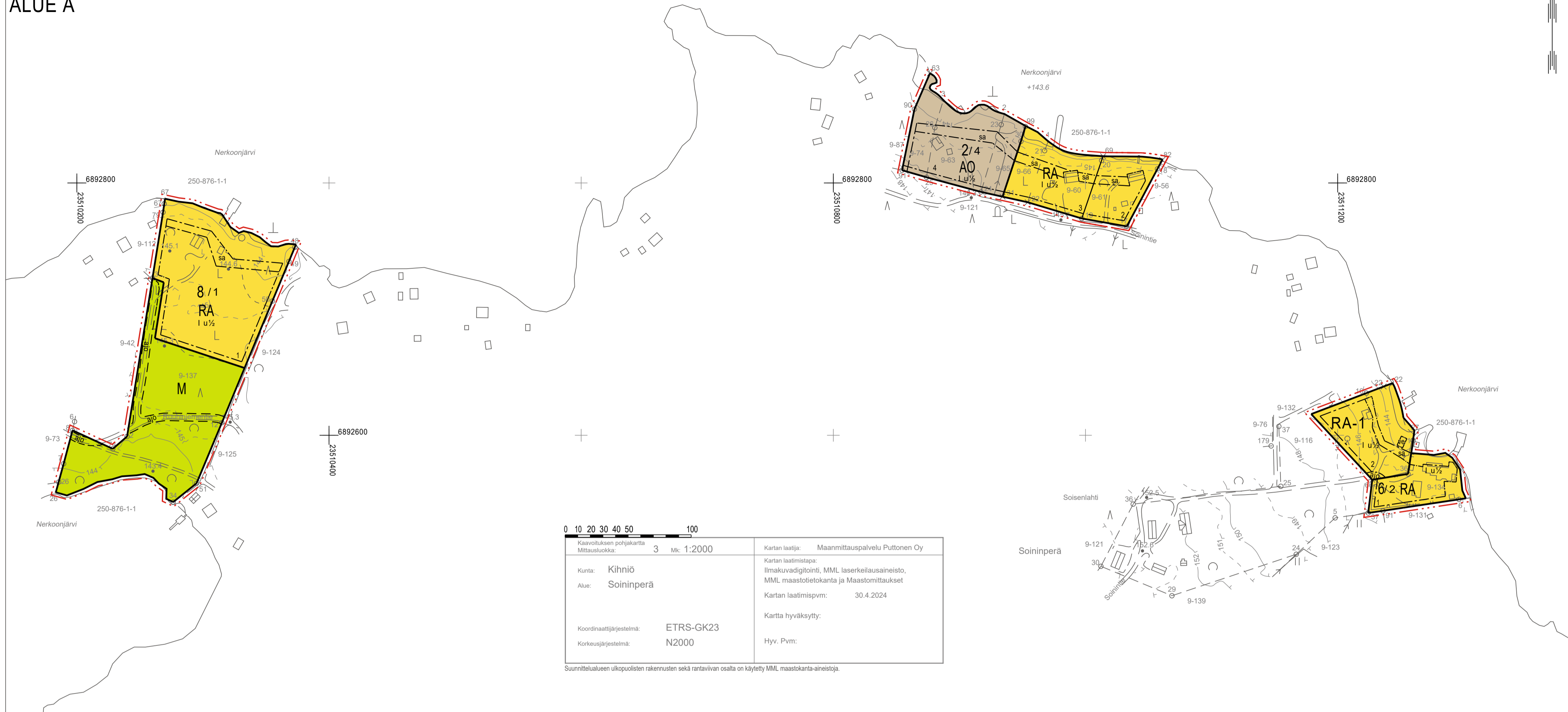


# ALUE A



Kaavolueen pohjakartta Mittauskoko: 3 mk: 1:2000		Kartan laatija: Maanmittauspalvelu Puttonen Oy
Kunta: Kihniö	Alue: Soiniperä	Kartan laatimispvm: 30.4.2024
Koordinaatijärjestelmä: ETRS-GK23	Korkeusjärjestelmä: N2000	Kartta hyväksytty: Hyv. Pvm:

Suunnitelualueen ulkopuolisten rakennusten sekä rantaviivan osalta on käytetty MML maastokanta-aineistoa.

# KIHNION KUNTA

## NERKOONJÄRVEN RANTA-ASEMAKAAVAN MUUTOS JA LAAJENNUS

27.4.2026 25.5.2026

1:2000

### Ranta-asemakaavan muutos koskee:

Kirvesniemen ranta-asemakaavan korttelia 11 sekä osaa maa- ja metsätalousalueita. Osaa Kirvelänniemen ranta-asemakaavan maa- ja metsätalousalueita. Osaa Soisenlahden ranta-asemakaavan korttelista 2. Osaa Vanhan Soisenlahden ranta-asemakaavan maa- ja metsätalousalueista.

### Ranta-asemakaavan laajennus koskee:

Ranta-asemakaavoittamattomia kiinteistöjä 250-407-2-104, 250-407-8-81, 250-407-9-61, 250-407-9-134 sekä 250-407-9-137.

### Ranta-asemakaavan muutoksella ja laajennuksella muodostuu:

Loma-asuntojen sekä erillispientalojen korttelialueita sekä maa- ja metsätalousaluetta.

### RANTA-ASEMAKAAVAMERKINNÄT JA -MÄÄRÄYKSET

- AO** Erillispientalojen korttelialue. Alueen rakennuspaikalle saa rakentaa yhden yksiasuntoisen erillispientalon, saunarakennuksen, vierasmajan sekä talousrakennuksia. Rakennusten yhteenlaskettu kerrosala rakennuspaikalla saa olla enintään 350 m<sup>2</sup>. Erillisen saunarakennuksen sekä vierasmajan kerrosala saa olla enintään 30 k-m<sup>2</sup>.
  - RA** Loma-asuntojen korttelialue. Alueen rakennuspaikalle saa rakentaa yhden loma-asunnon, saunarakennuksen sekä vierasmajan. Rakennusten yhteenlaskettu kerrosala saa olla enintään 180 m<sup>2</sup>. Erillisen saunarakennuksen sekä vierasmajan kerrosala saa olla enintään 30 m<sup>2</sup>. Lisäksi saa rakentaa kylmää varastotilaa 30 m<sup>2</sup> ja sen yhteyteen autokatoksen enintään 30 m<sup>2</sup>.
  - RA-1** Loma-asuntojen korttelialue. Alueen rakennuspaikalle saa rakentaa yhden loma-asunnon, saunarakennuksen, vierasmajan sekä venevajan. Rakennusten yhteenlaskettu kerrosala saa olla enintään 180 m<sup>2</sup>. Erillisen saunarakennuksen, vierasmajan sekä venevajan kerrosala saa olla enintään 30 m<sup>2</sup>. Lisäksi saa rakentaa kylmää varastotilaa 30 m<sup>2</sup> ja sen yhteyteen autokatoksen enintään 30 m<sup>2</sup>.
  - M** Maa- ja metsätalousalue.
- 3 m kaava-alueen rajan ulkopuolella oleva viiva.
- Korttelin, korttelinosan ja alueen raja.
- - - Osa-alueen raja.
- - - Ohjeellinen osa-alueen raja.
- Ohjeellinen tontin/rakennuspaikan raja.
- 11/2** Korttelin numero / korttelissa sallittu rakennuspaikkojen enimmäismäärä.
- 2** Ohjeellisen tontin/rakennuspaikan numero.
- I** Roomalainen numero osoittaa rakennusten, rakennuksen tai sen osan suurimman sallitun kerrosluvun.
- I u ½** Murtoluku roomalaisen numeron jäljessä osoittaa, kuinka suuren osan rakennuksen suurimman kerroksen alasta saa ulakon tasolla käyttää kerrosalaan laskettavaksi tilaksi.
- sa** Rakennusala.
- ajo** Ohjeellinen ajolyhyys.
- sa** Rakennusala, jolle saa sijoittaa saunarakennuksen.
- ve** Rakennusala, jolle saa sijoittaa venevajan.
- s-1** Suojeltava alueen osa, jolla sijaitsee muu kulttuuriperintökohde (Kivelänniemi). Alueella olevat historialliset rakenteet (kiviäitä) on säilytettävä. Kohdetta koskeva suunnitelma tulee neuvotella alueellisen vastuuseuran kanssa.

### YLEISET MÄÄRÄYKSET:

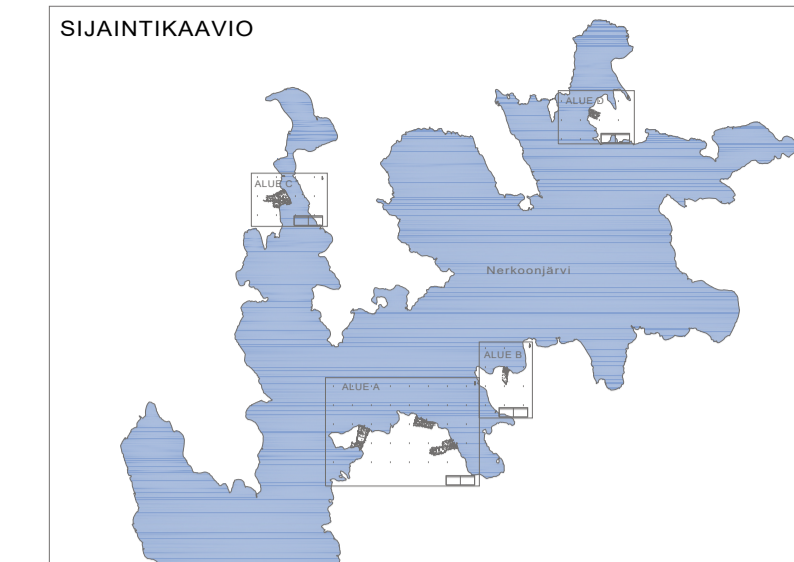
Rakennusten on sopeutettava maisemaan ja ympäristön värikyllänsä, julkisivumateriaaleillaan ja mittasuhteillaan. Rakennusten on oltava puuverhoiltuja. Rakennuspaikan rakentamaton osa on hoidettava luonnonvaraisena ja rakennuspaikalla on säilytettävä maiseman kannalta merkittävät puusto.

Maisemaa muuttavaa maanrakennustyötä, puiden kaatamista tai muuta näihin verrattavaa toimenpidettä ei saa suorittaa ranta-asemakaava-alueella ilman kunnan rakennusvalvotaviranomaisen myöntämää maisemay lupaa. Lupaa ei kuitenkaan tarvita ranta-asemakaavan toteuttamiseksi tarpeellisten taikka myöntein rakennus- tai toimenpideluvan mukaisen töiden suorittamiseen eikä vaikutuksiltaan vähäisiin toimenpiteisiin.

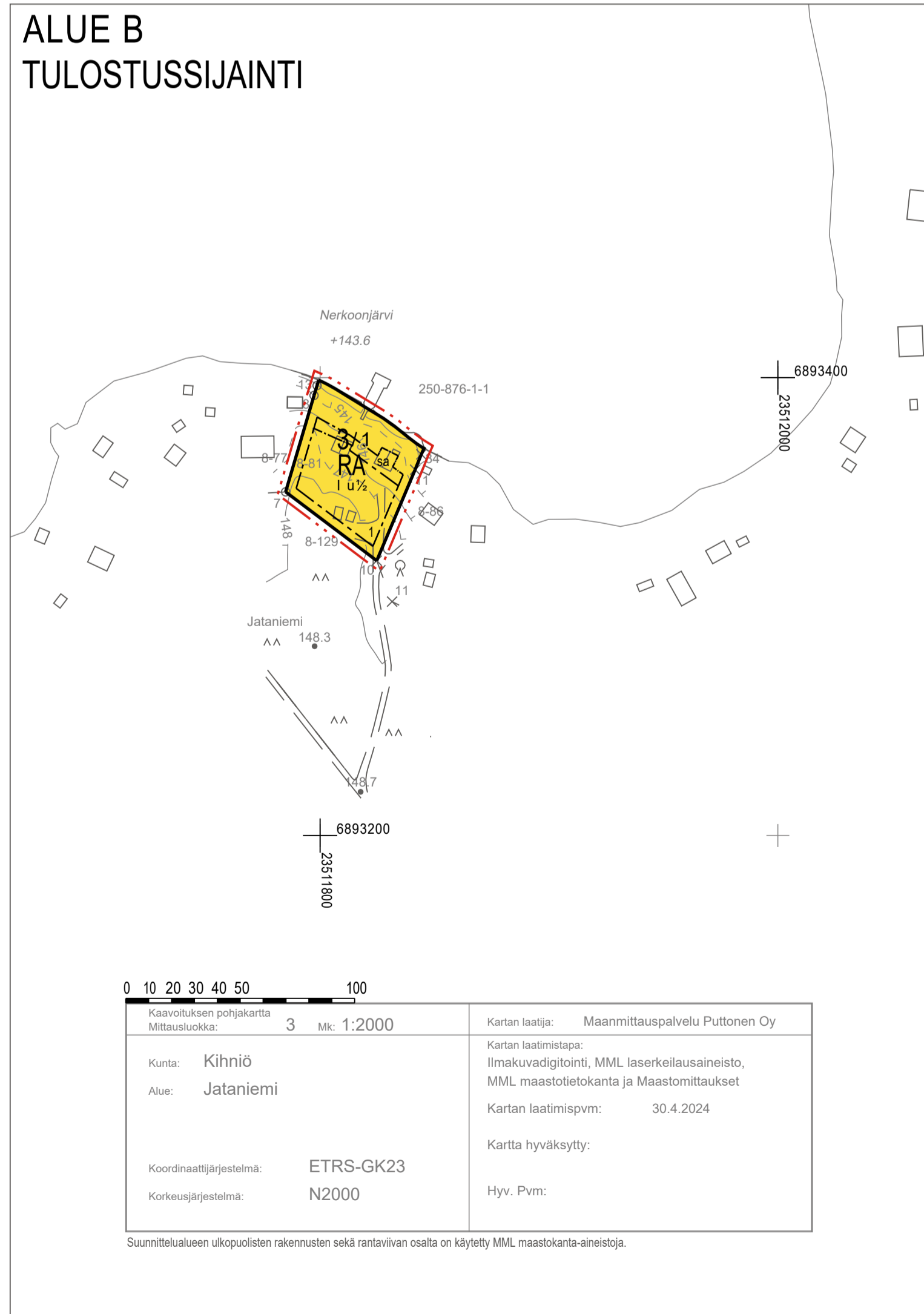
Puhdistamattomia jätevesiä ei saa johtaa vesistöön. Yleiseen viemäriverkoston kuulumattomien kiinteistöjen jätevesihuolto tulee toteuttaa kulloinkin voimassa olevan määräyksen mukaisesti. Suunnitelma jätevesien käsitelystä rakennuspaikalla on hyväksyttävä rakentamislupahakemuksen yhteydessä.

Jätteet kerätään jättesäiliöön ja kuljetetaan kunnalliselle jätteiden käsittelypaikalle tai kompostoidaan. Komposti on hoidettava vain, ettei siitä aiheudu häiriitä naapurialueiden käytölle eikä vesistöille.

Alin suositeltava rakentamiskorkeus on +144,15 metriä (N2000). Alin suositeltava rakentamiskorkeus on korkeustaso, jonka alapuolelle ei tule sijoittaa kustussa vaurioituvia rakenteita.



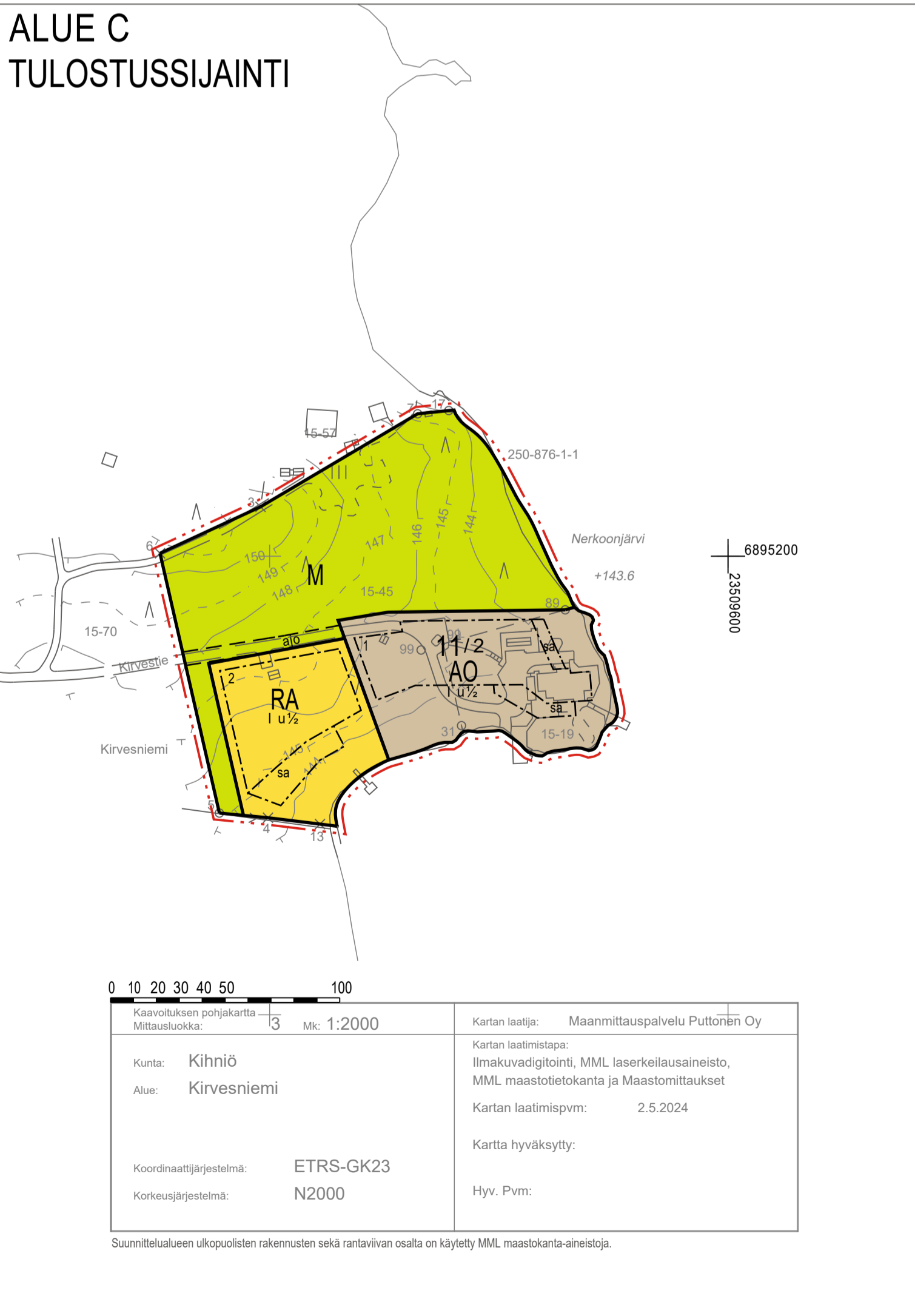
# ALUE B TULOSTUSSIJAJINTI



Kaavolueen pohjakartta Mittauskoko: 3 mk: 1:2000		Kartan laatija: Maanmittauspalvelu Puttonen Oy
Kunta: Kihniö	Alue: Jatanieniemi	Kartan laatimispvm: 30.4.2024
Koordinaatijärjestelmä: ETRS-GK23	Korkeusjärjestelmä: N2000	Kartta hyväksytty: Hyv. Pvm:

Suunnitelualueen ulkopuolisten rakennusten sekä rantaviivan osalta on käytetty MML maastokanta-aineistoa.

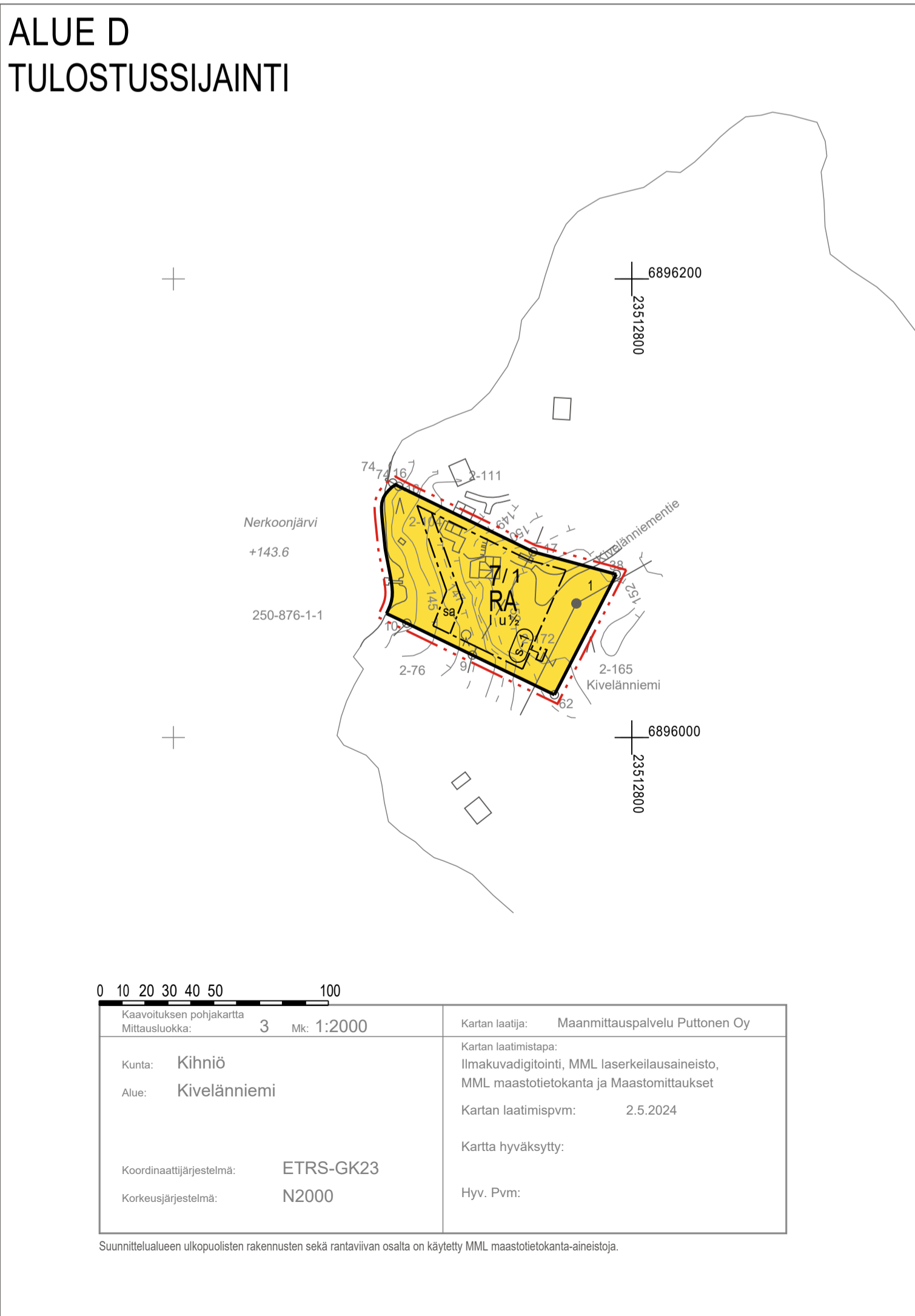
# ALUE C TULOSTUSSIJAJINTI



Kaavolueen pohjakartta Mittauskoko: 3 mk: 1:2000		Kartan laatija: Maanmittauspalvelu Puttonen Oy
Kunta: Kihniö	Alue: Kirvesniemi	Kartan laatimispvm: 2.5.2024
Koordinaatijärjestelmä: ETRS-GK23	Korkeusjärjestelmä: N2000	Kartta hyväksytty: Hyv. Pvm:

Suunnitelualueen ulkopuolisten rakennusten sekä rantaviivan osalta on käytetty MML maastokanta-aineistoa.

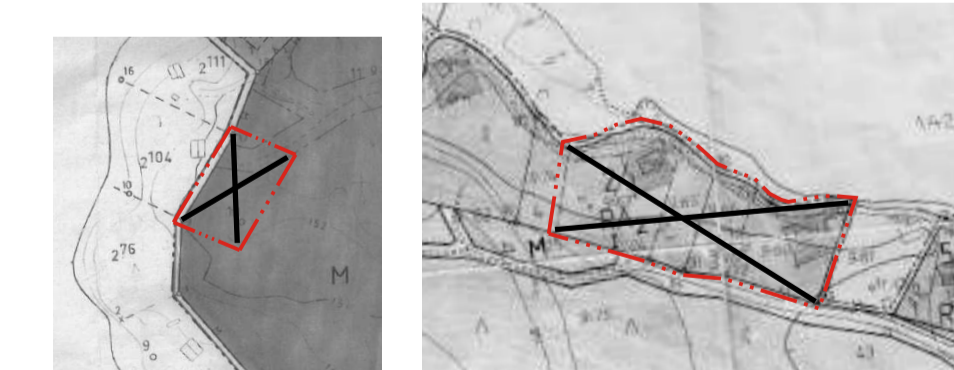
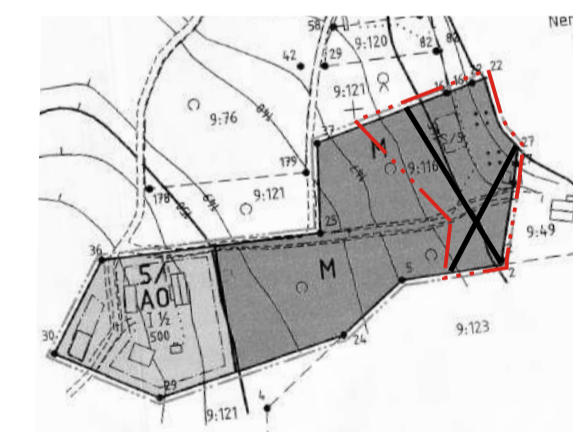
# ALUE D TULOSTUSSIJAJINTI



Kaavolueen pohjakartta Mittauskoko: 3 mk: 1:2000		Kartan laatija: Maanmittauspalvelu Puttonen Oy
Kunta: Kihniö	Alue: Kivelänniemi	Kartan laatimispvm: 2.5.2024
Koordinaatijärjestelmä: ETRS-GK23	Korkeusjärjestelmä: N2000	Kartta hyväksytty: Hyv. Pvm:

Suunnitelualueen ulkopuolisten rakennusten sekä rantaviivan osalta on käytetty MML maastokanta-aineistoa.

**Poistuva kaava (1:4000).**  
3 metriä kaava-alueen ulkopuolella oleva viiva, jota otsakkeessa mainittu kaavamuuos koskee ja jolla aiemmat kaavamerkinntä ja -määräykset poistuvat.



<b>KIHNION KUNTA</b> Nerkojärven ranta-asemakaavan muutos ja laajennus	Nähtävillä:	23.4. - 25.5.2026
	Hyväksytty:	--- -- -- -- -- 20 \$ ---
	Tullut voimaan:	--- -- -- -- -- 20 ---
Nosto Consulting Oy Brahenkatu 7, 20100 Turku www.nostoconsulting.fi puh. 0400 858 101	Työnumero, versio	1:2000
		<b>YSK</b>
	Tiedosto:	Kihniö_Nerkojarvi_RAKM_ehdotus_III.dwg
Päiväys:	Turussa 25.5.2026	
		Pasi Lappalainen, dipl.ins. YKS 742