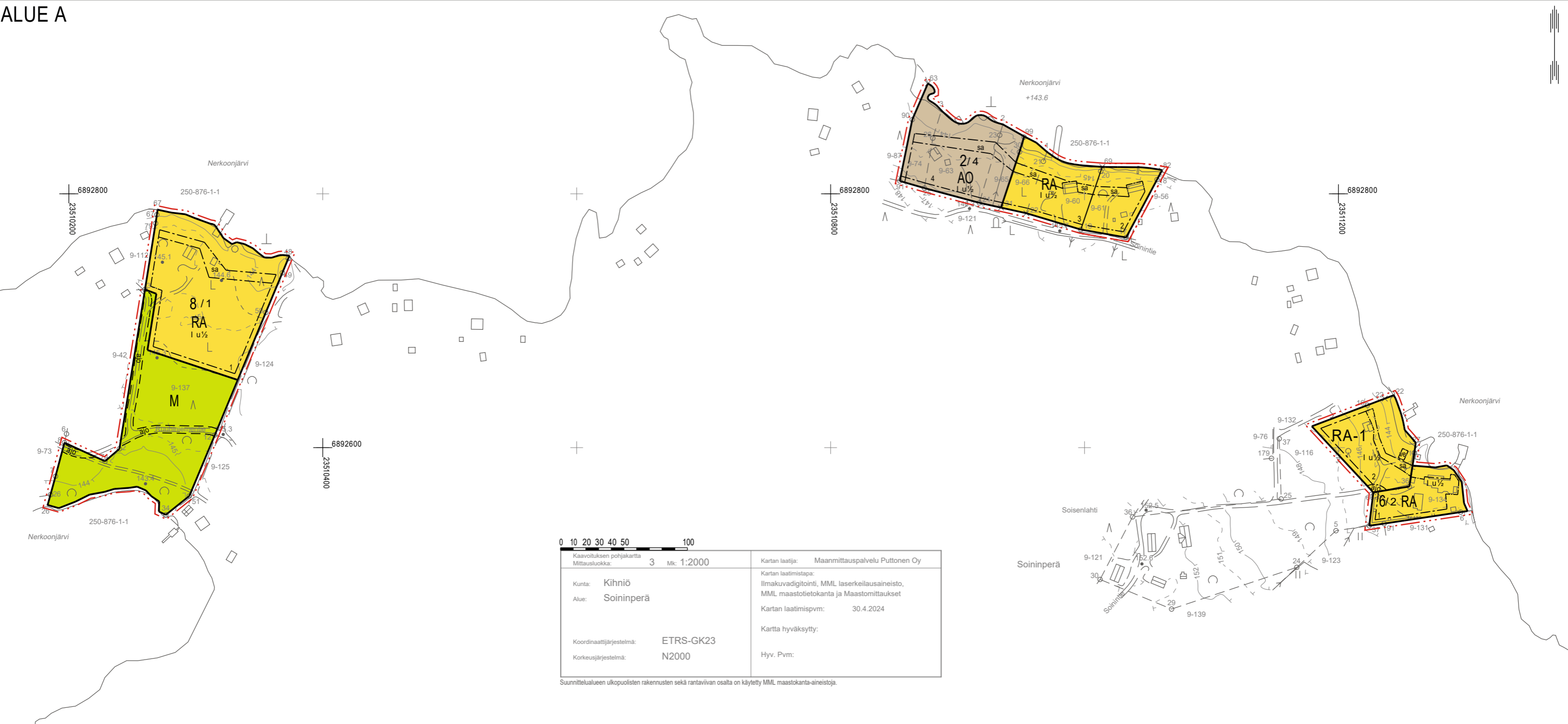


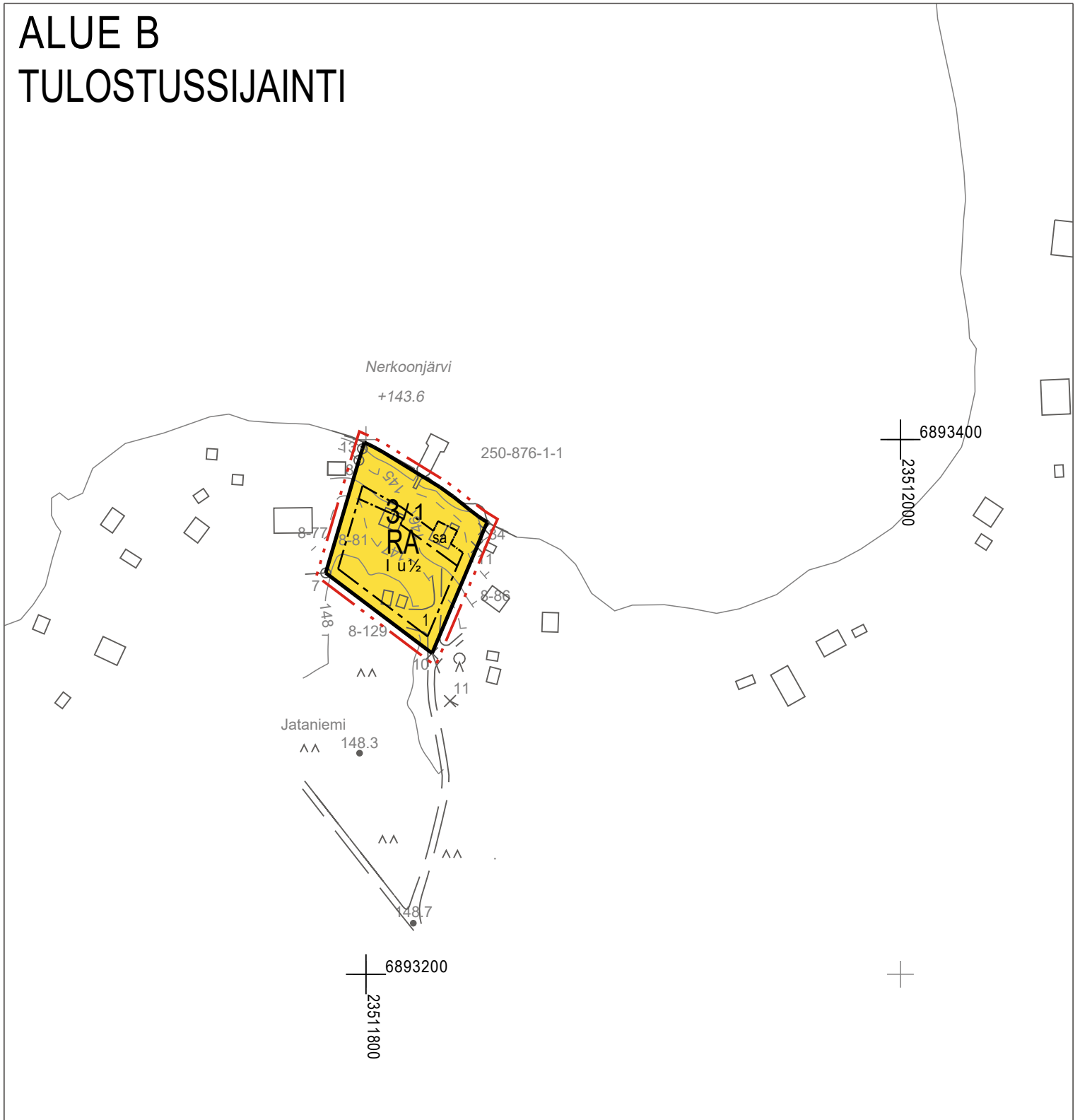
ALUE A



Kaavoituksen pohjakartta Mittausluokka: 3 Mk: 1:2000		Kartan laatija: Maanmittauspalvelu Puttonen Oy	
Kunta: Kihniö Alue: Soininperä		Kartan laatimistapa: Ilmakuvadigitointi, MML laserkeilausaineisto, MML maastotietokanta ja Maastomittaukset Kartan laatimispvm: 30.4.2024	
Koordinaattijärjestelmä: ETRS-GK23 Korkeusjärjestelmä: N2000		Kartta hyväksytty: Hyv. Pvm:	

Suunnittelualueen ulkopuolisten rakennusten sekä rantaviivan osalta on käytetty MML maastokanta-aineistoja.

ALUE B TULOSSIJAJAINTI

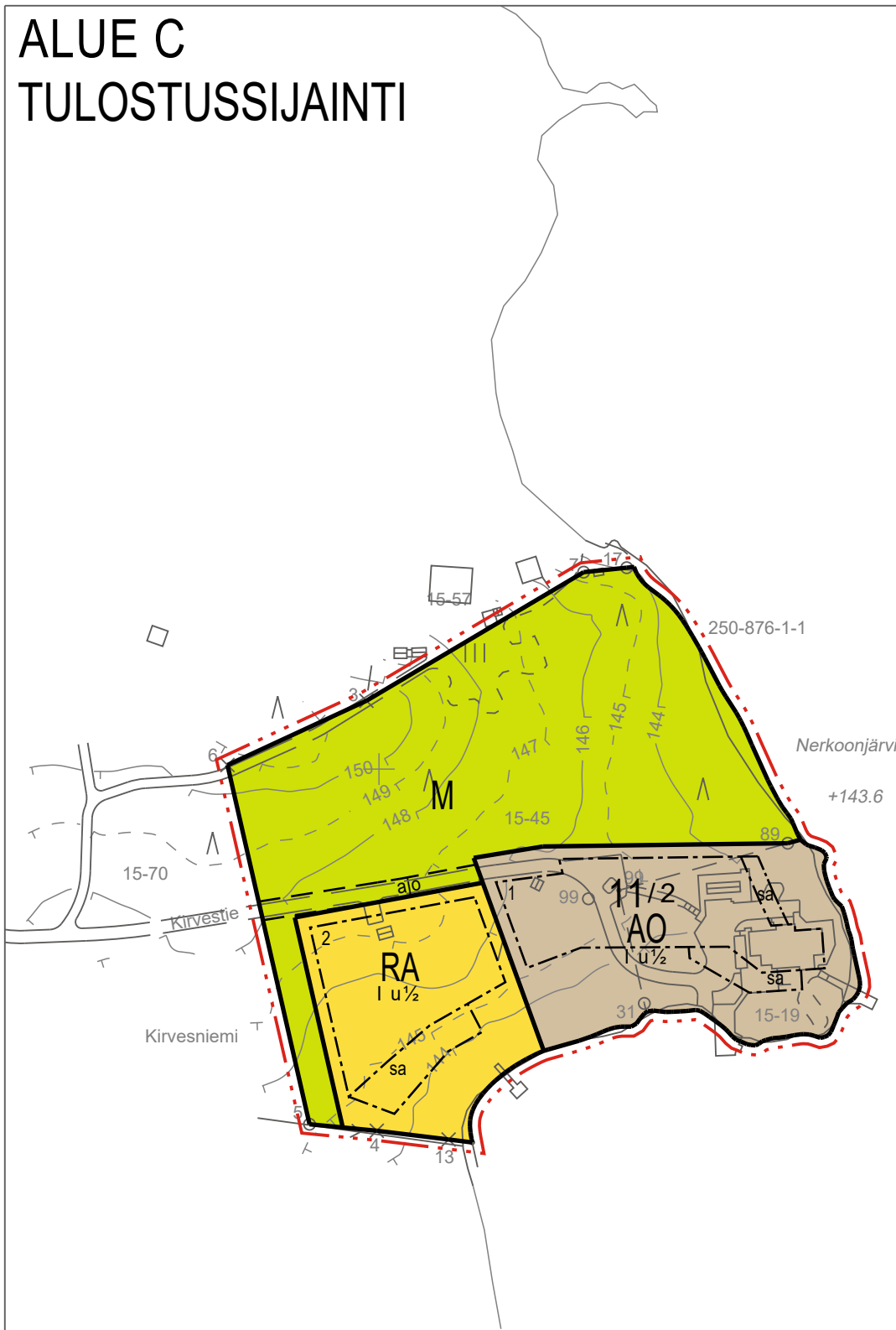


0 10 20 30 40 50 100

Kaavoituksen pohjakartta Mittausluokka: 3	Mk: 1:2000	Kartan laatija: Maanmittauspalvelu Puttonen Oy
Kunta: Kihniö Alue: Jataniemi		Kartan laatimistapa: Ilmakuvadigitointi, MML laserkeilausaineisto, MML maastotietokanta ja Maastomittaukset
		Kartan laatimispvm: 30.4.2024
		Kartta hyväksytty:
Koordinaattijärjestelmä: ETRS-GK23 Korkeusjärjestelmä: N2000		Hyv. Pvm:

Suunnittelualan ulkopuolisten rakennusten sekä rantaviivan osalta on käytetty MML maastokanta-aineistoja.

ALUE C TULOSSUSSIJAINTI



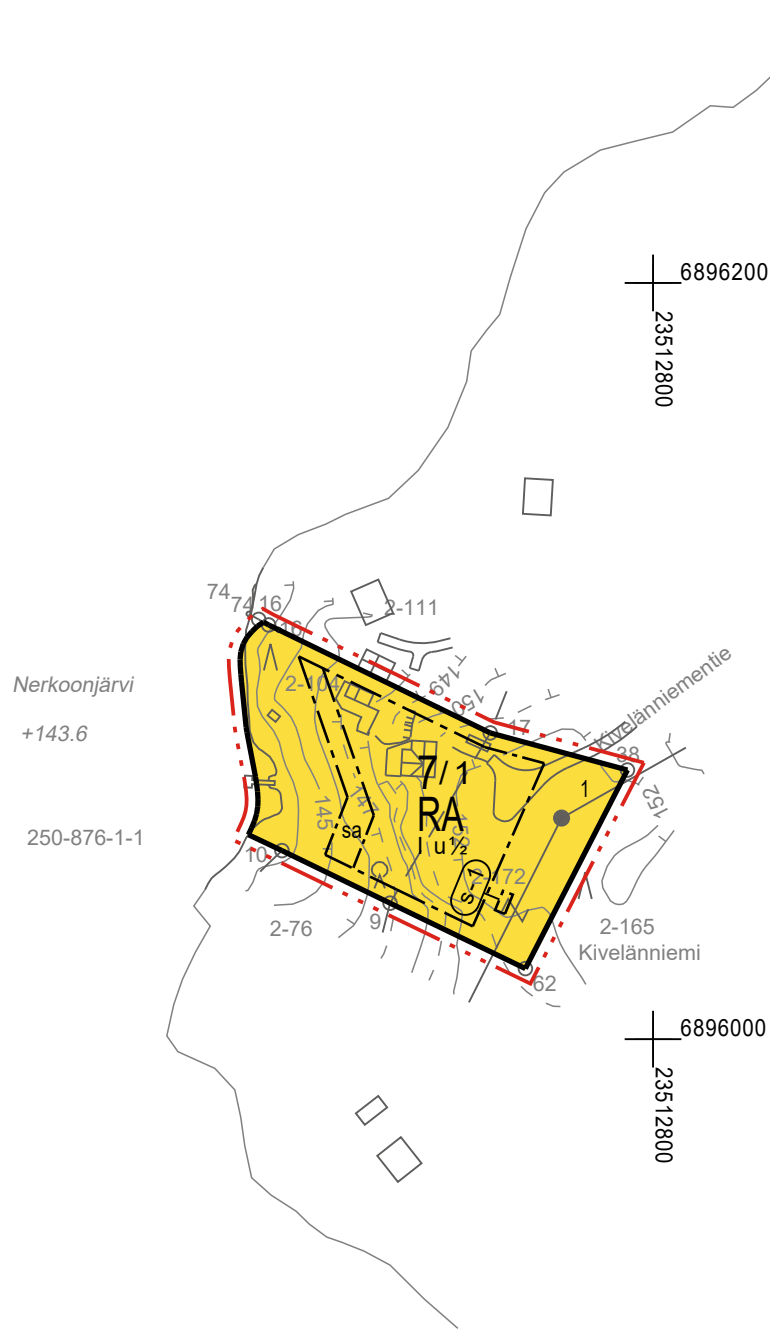
0 10 20 30 40 50 100

Kaavoituksen pohjakartta Mittausluokka: 3	Mk: 1:2000	Kartan laatija: Maanmittauspalvelu Puttonen Oy
Kunta: Kihniö Alue: Kirvesniemi		Kartan laatimistapa: Ilmakuvadigitointi, MML laserkeilausaineisto, MML maastotietokanta ja Maastomittaukset
Koordinaattijärjestelmä: ETRS-GK23 Korkeusjärjestelmä: N2000		Kartan laatimispvm: 2.5.2024 Kartta hyväksytty: Hyv. Pvm:

Suunnittelualan ulkopuolisten rakennusten sekä rantaviivan osalta on käytetty MML maastokanta-aineistoja.

ALUE D

TULOSSIJAJAINTI



0 10 20 30 40 50 100

Kaavoituksen pohjakartta Mittausluokka: 3 Mk: 1:2000	Kartan laatija: Maanmittauspalvelu Puttonen Oy
Kunta: Kihniö Alue: Kivelläniemi	Kartan laatimistapa: Ilmakuvadigitointi, MML laserkeilausaineisto, MML maastotietokanta ja Maastomittaukset
Koordinaattijärjestelmä: ETRS-GK23 Korkeusjärjestelmä: N2000	Kartan laatimispvm: 2.5.2024 Kartta hyväksytty: Hyv. Pvm:

Suunnittelualan ulkopuolisten rakennusten sekä rantaviivan osalta on käytetty MML maastotietokanta-aineistoja.

KIHNIÖN KUNTA

NERKOONJÄRVEN RANTA-ASEMAKAAVAN MUUTOS JA LAAJENNUS

27.1.2026

1:2000

Ranta-asemakaavan muutos koskee:

Kirvesniemen ranta-asemakaavan korttelia 11 sekä osaa maa- ja metsätalousalueista.

Osaa Kirvelänniemen ranta-asemakaavan maa- ja metsätalousalueista.

Osaa Soisenlahden ranta-asemakaavan korttelista 2.

Osaa Vanhan Soisenlahden ranta-asemakaavan maa- ja metsätalousalueesta.

Ranta-asemakaavan laajennus koskee:

Ranta-asemakaavoittamattomia kiinteistöjä 250-407-2-104, 250-407-8-81, 250-407-9-61, 250-407-9-134 sekä 250-407-9-137.

Ranta-asemakaavan muutoksella ja laajennuksella muodostuu:

Loma-asuntojen sekä erillispientalojen korttelialueita sekä maa- ja metsätalousaluetta.

RANTA-ASEMAKAAVAMERKINNÄT JA -MÄÄRÄYKSET



Erillispientalojen korttelialue.

Alueen rakennuspaikalle saa rakentaa yhden yksiasuntoisen erillispientalon, saunarakennuksen, vierasmajan sekä talousrakennuksia. Rakennusten yhteenlaskettu kerrosala rakennuspaikalla saa olla enintään 350 m². Erillisen saunarakennuksen sekä vierasmajan kerrosala saa olla enintään 30 k-m².



Loma-asuntojen korttelialue.

Alueen rakennuspaikalle saa rakentaa yhden loma-asunnon, saunarakennuksen sekä vierasmajan. Rakennusten yhteenlaskettu kerrosala saa olla enintään 180 m². Erillisen saunarakennuksen sekä vierasmajan kerrosala saa olla enintään 30 m². Lisäksi saa rakentaa kylmää varastotilaa 30 m² ja sen yhteyteen autokatoksen enintään 30 m².



Loma-asuntojen korttelialue.

Alueen rakennuspaikalle saa rakentaa yhden loma-asunnon, saunarakennuksen, vierasmajan sekä venevajan. Rakennusten yhteenlaskettu kerrosala saa olla enintään 180 m². Erillisen saunarakennuksen, vierasmajan sekä venevajan kerrosala saa olla enintään 30 m². Lisäksi saa rakentaa kylmää varastotilaa 30 m² ja sen yhteyteen autokatoksen enintään 30 m².



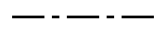
Maa- ja metsätalousalue.



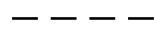
3 m kaava-alueen rajan ulkopuolella oleva viiva.



Korttelin, korttelinosan ja alueen raja.



Osa-alueen raja.



Ohjeellinen osa-alueen raja.

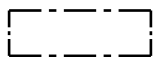


Ohjeellinen tontin/rakennuspaikan raja.

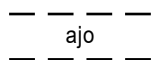
2 Ohjeellisen tontin/rakennuspaikan numero.

I Roomalainen numero osoittaa rakennusten, rakennuksen tai sen osan suurimman sallitun kerrosluvun.

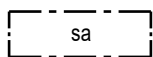
I u 1/2 Murtoluku roomalaisen numeron jäljessä osoittaa, kuinka suuren osan rakennuksen suurimman kerroksen alasta saa ullakon tasolla käyttää kerrosalaan laskettavaksi tilaksi.



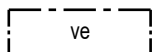
Rakennusala.



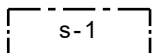
Ohjeellinen ajoyhteys.



Rakennusala, jolle saa sijoittaa saunarakennuksen.



Rakennusala, jolle saa sijoittaa venevajan.



Suojeltava alueen osa, jolla sijaitsee muu kulttuuriperintökohde (Kivelänniemi).

YLEISET MÄÄRÄYKSET:

Rakennusten on sopeuduttava maisemaan ja ympäristöön väriykseltään, julkisivumateriaaleiltaan ja mittasuhteiltaan. Rakennusten on oltava puuverhoiltuja. Rakennuspaikan rakentamaton osa on hoidettava luonnonvaraisena ja rakennuspaikalla on säilytettävä maiseman kannalta merkittävä puusto.

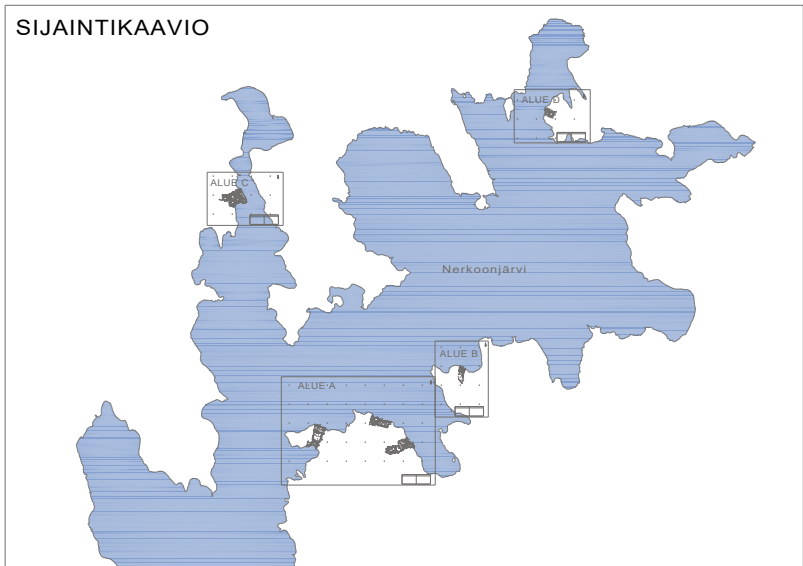
Maisemaa muuttavaa maanrakennustyötä, puiden kaatamista tai muuta näihin verrattavaa toimenpidettä ei saa suorittaa ranta-asetemakaava-alueella ilman kunnan rakennusvalvontaviranomaisen myöntämää maisematyölupaa. Lupaa ei kuitenkaan tarvita ranta-asetemakaavan toteuttamiseksi tarpeellisten taikka myönnetyn rakennus- tai toimenpideluvan mukaisten töiden suorittamiseen eikä vaikutuksiltaan vähäisiin toimenpiteisiin.

Puhdistamattomia jätevesiä ei saa johtaa vesistöön. Yleiseen viemäriverkkoon kuulumattomien kiinteistöjen jätevesihuolto tulee toteuttaa kulloinkin voimassa olevan määräyksen mukaisesti. Suunnitelma jätevesien käsittelystä rakennuspaikalla on hyväksyttävä rakentamislupahakemuksen yhteydessä.

Jätteet kerätään jätesäiliöön ja kuljetetaan kunnalliselle jätteiden käsittelypaikalle tai kompostoidaan. Komposti on hoidettava niin, ettei siitä aiheudu haittaa naapurialueiden käytölle eikä vesistölle.

Alin suositeltava rakentamiskorkeus on +144,15 metriä (N2000). Alin suositeltava rakentamiskorkeus on korkeustaso, jonka alapuolelle ei tule sijoittaa kastuessa vaurioituvia rakenteita.

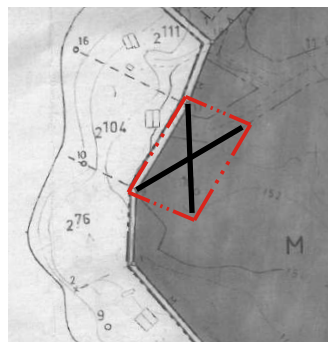
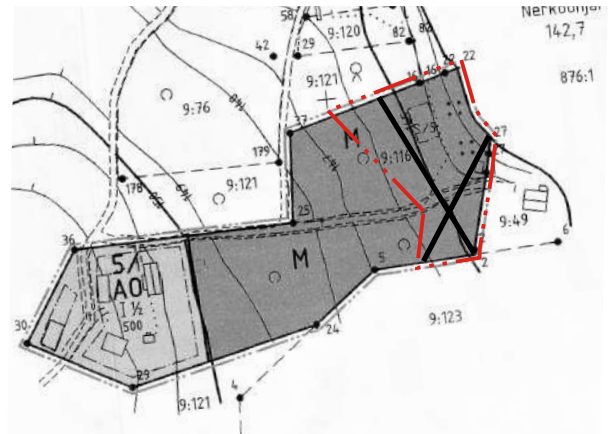
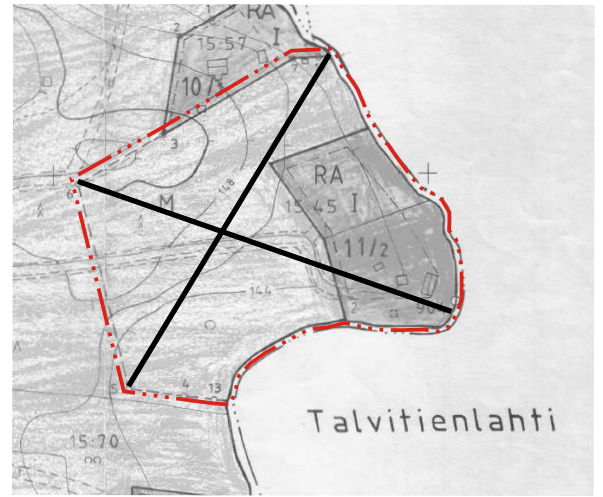
SIJAINTIKAAVIO






Poistuva kaava (1:4000).

3 metriä kaava-alueen ulkopuolella oleva viiva, jota otsakkeessa mainittu kaavamuuotos koskee ja jolta aiemmat kaavamerkinntät ja -määräykset poistuvat.



<p>KIHNION KUNTA</p> <p>Nerkoonjärven ranta-asemakaavan muutos ja laajennus</p>	<p>Nähtävillä: 23.4.-25.5.2026</p> <p>Hyväksytty: _____.20__ § ____</p> <p>Tullut voimaan: _____.20__</p>
<p>NOSTO Consulting</p> <p>Nosto Consulting Oy Brahenskatu 7, 20100 Turku www.nostoconsulting.fi puh. 0400 858 101</p>	<p>Työnumero, versio 1:2000</p> <p>YSK 666-RAK2408</p> <p>Tiedosto: Kihnio_Nerkoonjarvi_RAKM_ehdotus_III.dwg</p>
<p>Päiväys:</p> <p>Turussa 27.1.2026</p>	<p>Pasi Lappalainen, dipl.ins. YKS 742</p>